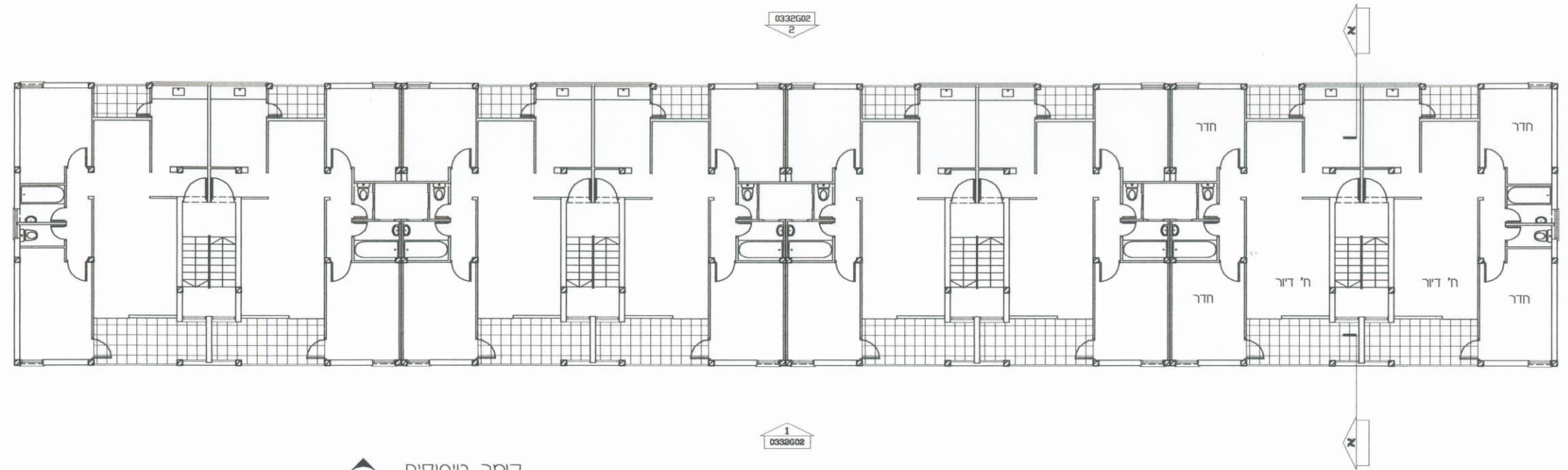




דגם 03

טורי 3 קומות על קומה
משולשת



1 קומה טיפוסית
1:200

התכניות אינן לביצוע.
לעין בלבד!

חוק התכנון והבניה התשכ"ה-1965

תמ"א 38

טבנה מגורים
3 קומות
על קומה מפולשת

דגם: 03

תכנית:

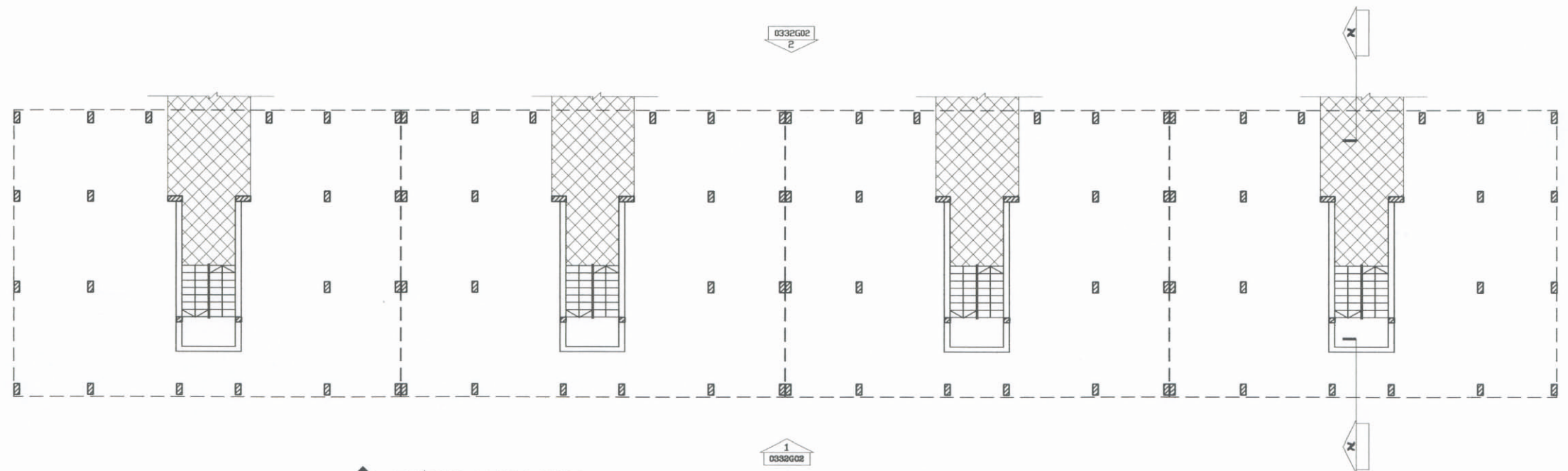
ק' קרקע - ק' טיפוסית
מצב קיים

בלו: 0332G01

תאריך	שרטט	קנה מידה
04/09/03	הנסי ספיאן	1:200

FSJ

פיטלסון, שילה, יעקובסון - אדריכלים
קדילה בצה 12, תל אביב טל: 6499515-03 נקט: 6499619-03
e-mail: arch@fsj.co.il



2 קומת קרקע מפולשת
1:200

מילר שנבל צחר ושותי

מהנדסים יועצים

רחוב בית עובד 8, תל-אביב 67211

מלפון 03-6391881, פקס 03-6392019

E-mail: office@msz.co.il



התכניות אינן לביצוע.
לעיון בלבד!

חוק התכנון והבניה התשכ"ה-1965

תמ"א 38

מבנה מגורים טורי
3 קומות
על קומה מפולשת

דגם: 03

תכנית:

**מצב קיים - חזיתות
כניסה, אחורית וחתך**

גליון: 0332G02

תאריך	שרטט	קנה מידה
04/09/03	הרמי שפיאן	1:200

פיילסון, שילה, יעקובסון - אדריכלים
קרוחל ובצה 12, תל אביב 6499515-03 פקס: 6499619-03
e-mail: arch@fsj.co.il

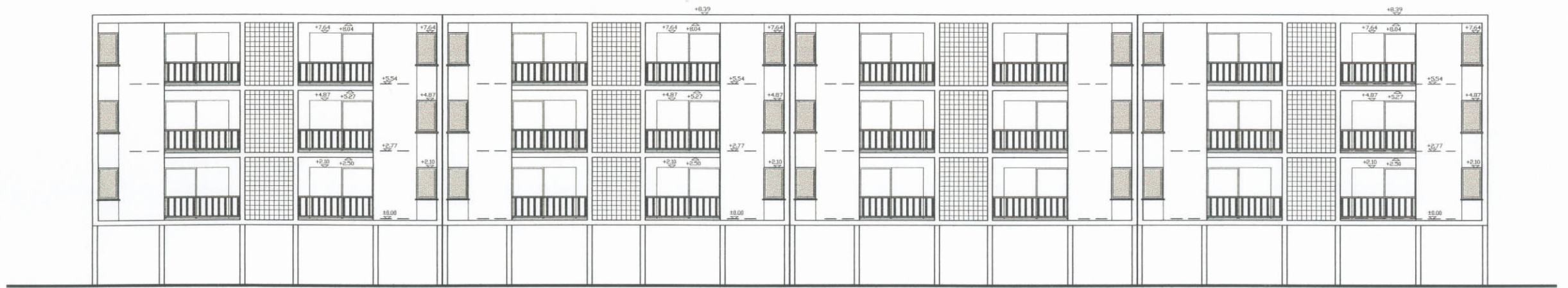
מילר שנבל צחר ושות'

מהנדסים יועצים

רחוב בית עובד 8, תל-אביב 67211

טלפון 6391881-03, פקס 6392003-03

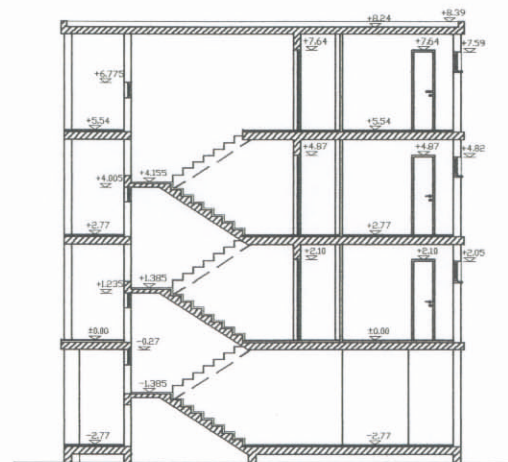
E-mail: office@msz.co.il



1 חזית קדמית
1:200



2 חזית כניסה
1:200



3 חתך
1:200

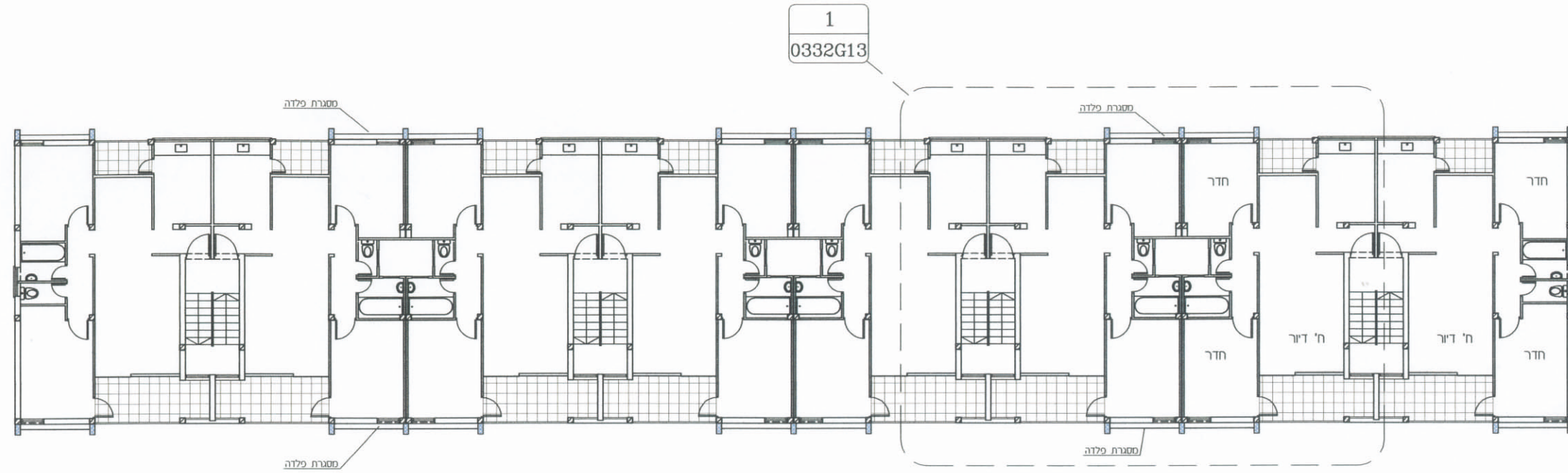


מקרא :

- בסוף קיים
- בסוף חדש (בחתך)
- פרופיל פלדה חדש (בחתך)
- קיר בלוקים קיים
- קיר בלוקים מחוזק על ידי חגורות בסוף.
- מרכיבי חיזוק (מבט)
- חוספת שטח

הערה :

פרטי קונסטרוקציה ראה גליון : 4, 9



1 תכנית קומה טיפוסית
1:200

התכניות אינן לביצוע.
לעיון בלבד!

חוק התכנון והבניה התשכ"ה-1965

תש"א 38

טבנה טגורים טורי
3 קומות
על קומה מפולשת

דגם : 03

תכנית :

מצב מוצע - חיזוק
מסגרת הקשה בלדה
חלופה A

גליון : 0332G11

תאריך	שרטט	קנה מידה
04/09/03	הנסי שפיטאן	1 : 200

FSJ

פיטלסון, שילה, יעקובסון - אדריכלים
קרית וציה 12, תל אביב טל: 6499515-03-פקס: 6499619-03
e-mail: arch@fsj.co.il

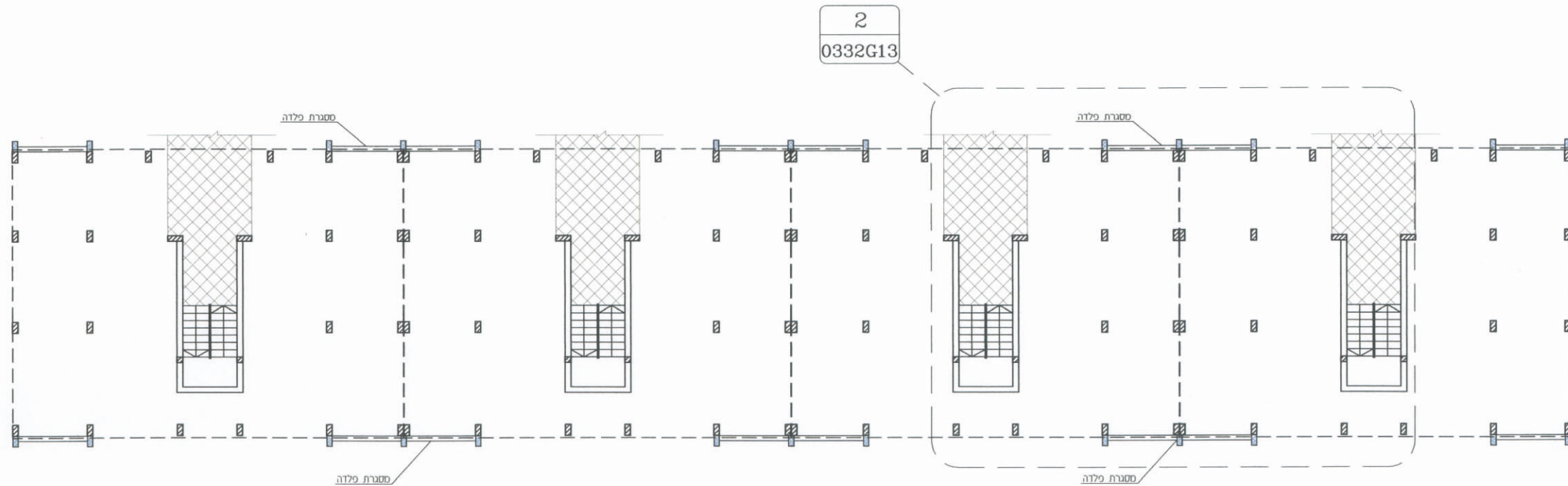
מילר שנבל צחר ושות'י

מהנדסים יועצים

רחוב בית עובד 8, תל-אביב 67211

טלפון 6391881-03; פקס 6392819-03

E-mail: office@msz.co.il



2 תכנית קומה מפולשת
1:200



מקרא :

- בסון קיים
- בסון חדש נבחרת
- פרופיל פלדה חדש נבחרת
- קיר בלוקים קיים
- קיר בלוקים מחוזק על ידי תגורות בסון
- מרכיבי חיזוק (מבט)
- תוספת שטח

הגרה :

פרטי קונסטרוקציה ראה גליון : 4 . 9

התכניות אינן לכיצוע.
לעיון בלבד!

חוק התכנון והבנייה התשכ"ה-1965

תש"א 38

מבנה מגורים טורי
3 קומות
על קומה מפולשת

דגם : 03

תכנית :

מצב מוצע - חיזוק
מסגרת הקשה פלדה
חלופה A

גליון : 0332G12

תאריך	שרטט	קנה סדה
04/09/03	תמי שפיאן	1 : 200

פיטלמן, שילה, יעקובסון - אדריכלים
קדולת נציה 12, תל אביב טל: 03-6499515 פקס: 03-6499619
e-mail : arch@fsj.co.il

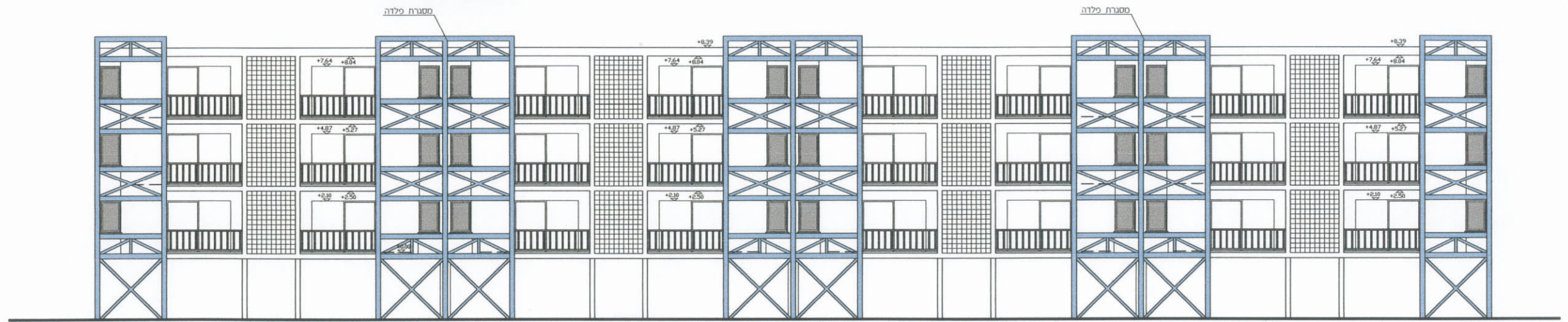
מילר שנבל צחר ושות'

מהנדסים יועצים

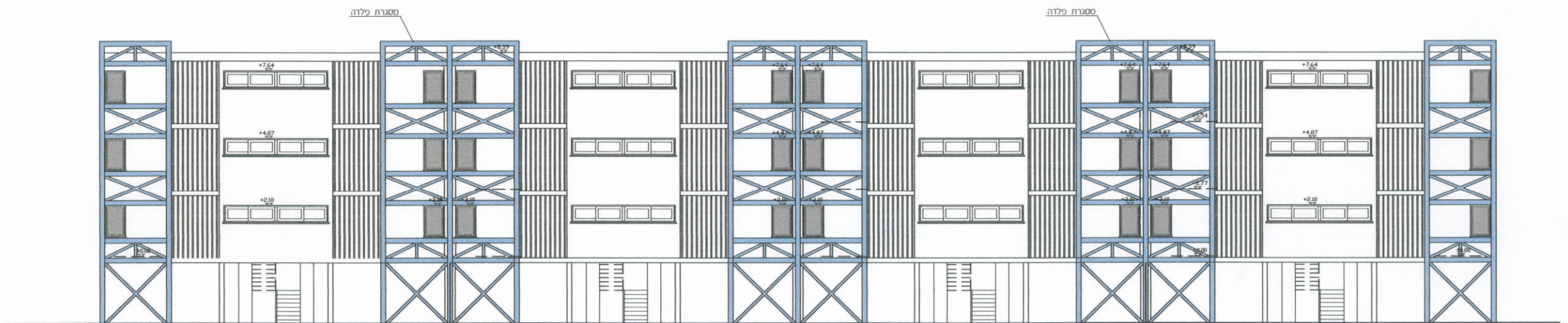
רחוב בית עובד 8, תל-אביב 67211

טלפון 03-6391881, פקס 03-6392019

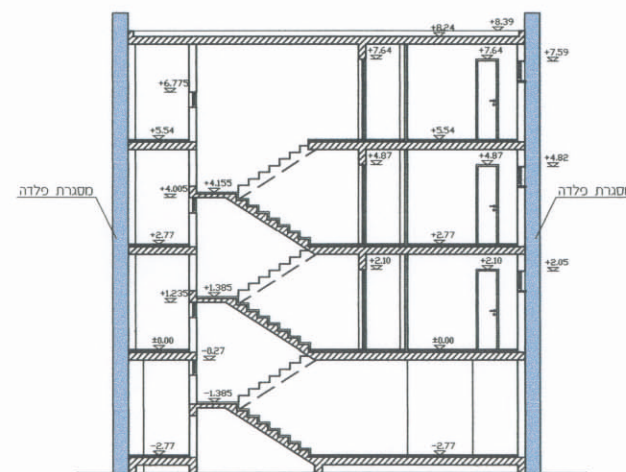
E-mail: office@msz.co.il



1 חזית קדמית
1:200



2 חזית אחורית
1:200



3 חתך
1:200



מקרא :

- בסוף קיים
- בסוף חדש (בחדר)
- פרופיל פלדה חדש (בחדר)
- קיר בלוקים קיים
- קיר בלוקים מחוזק על ידי חגורות בסוף.
- מרכיבי חיזוק מבטט
- חוספת שטח

הערה :

פרטי קונסטרוקציה ראה גליון : 4, 9

התכניות אינן לביצוע.
לעיון בלבד!

חוק התכנון והבניה התשכ"ה-1965

תש"א 38

מבנה מגורים טורי
3 קומות
על קומה מפולשת

דגם : 03

תכנית :

מצב מוצע - חיזוק
מסגרת הקשה פלדה
חלופה A

גליון :

0332G13

תאריך	שרטוט	קנה מידה
04/09/03	המ"י שפיטמן	1:100

פיטלמן, שילה, יעקובסון - אדריכלים
קהלת וציה 12, תל אביב טל: 6499515-03 קק"ט: 6499619-03
e-mail: arch@fsj.co.il

מיילר שנבל צחר ושות'

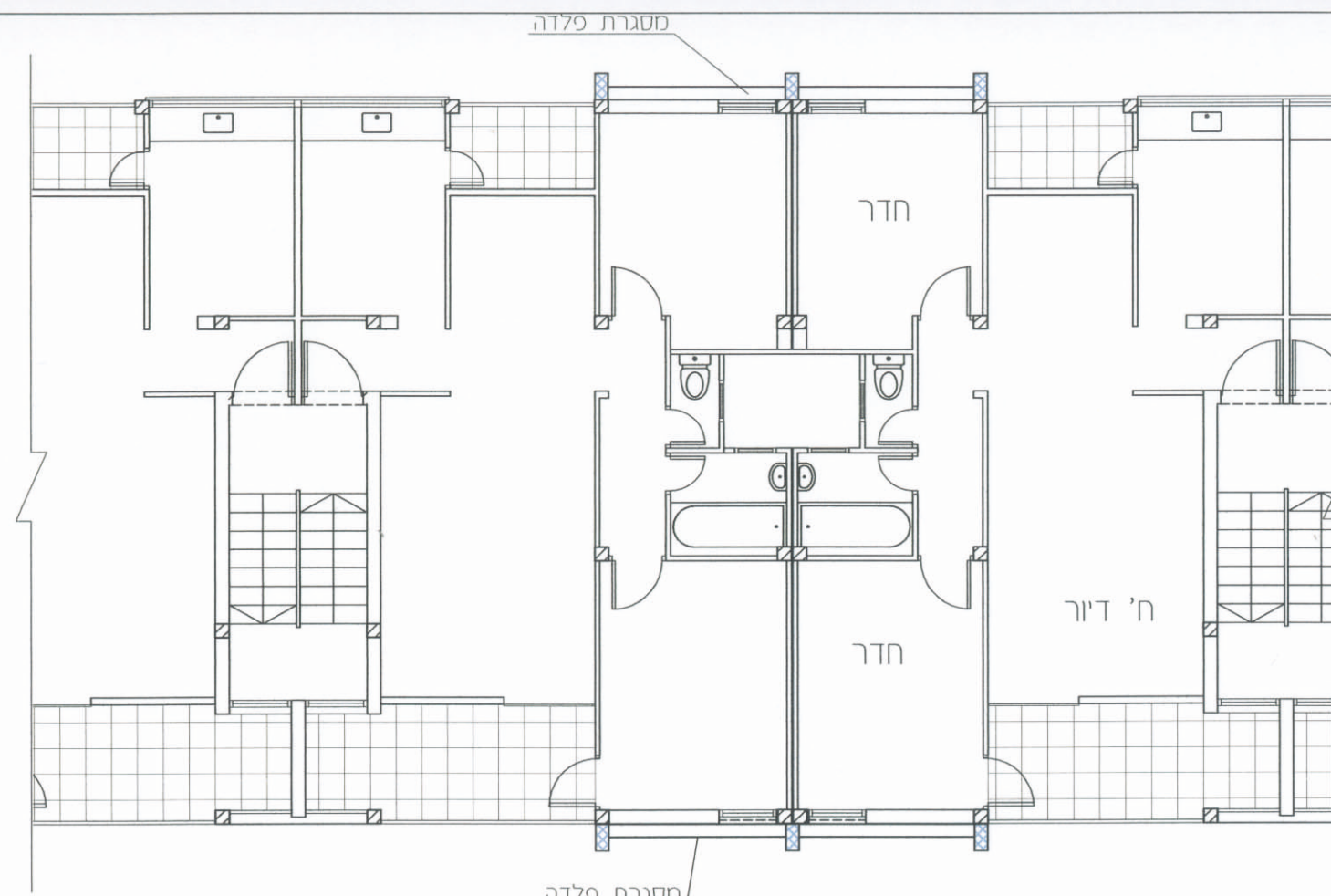
מהנדסים יועצים

רחוב בית עובד 8, תל-אביב 67211

טלפון 03-6391881 :פקס 03-6392819

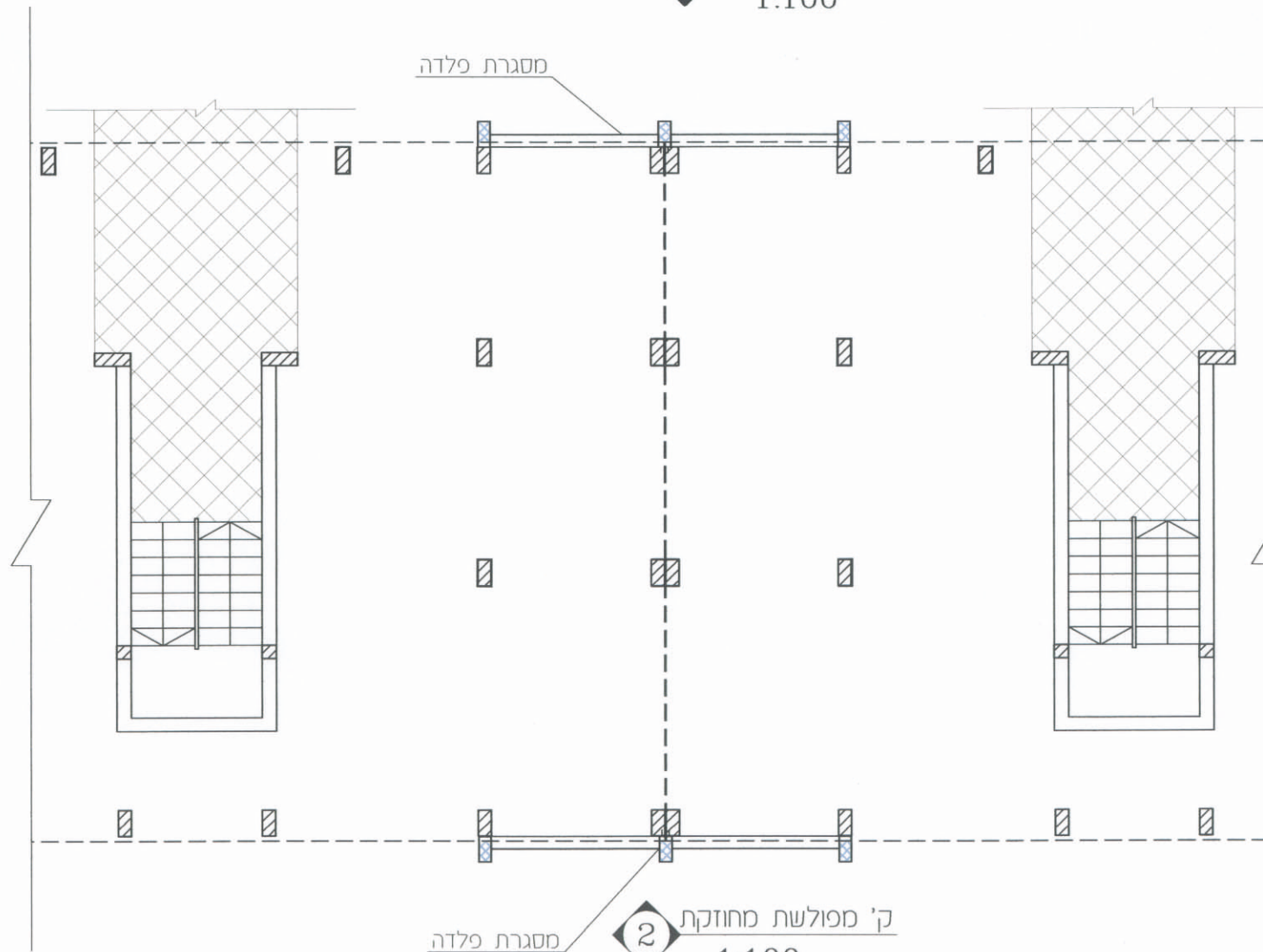
31

E-mail: office@nsz.co.il



מסגרת פלדה

ק' טיפוסית מחוזקת
1
1:100



מסגרת פלדה

ק' מפולשת מחוזקת
2
1:100

מסגרת פלדה

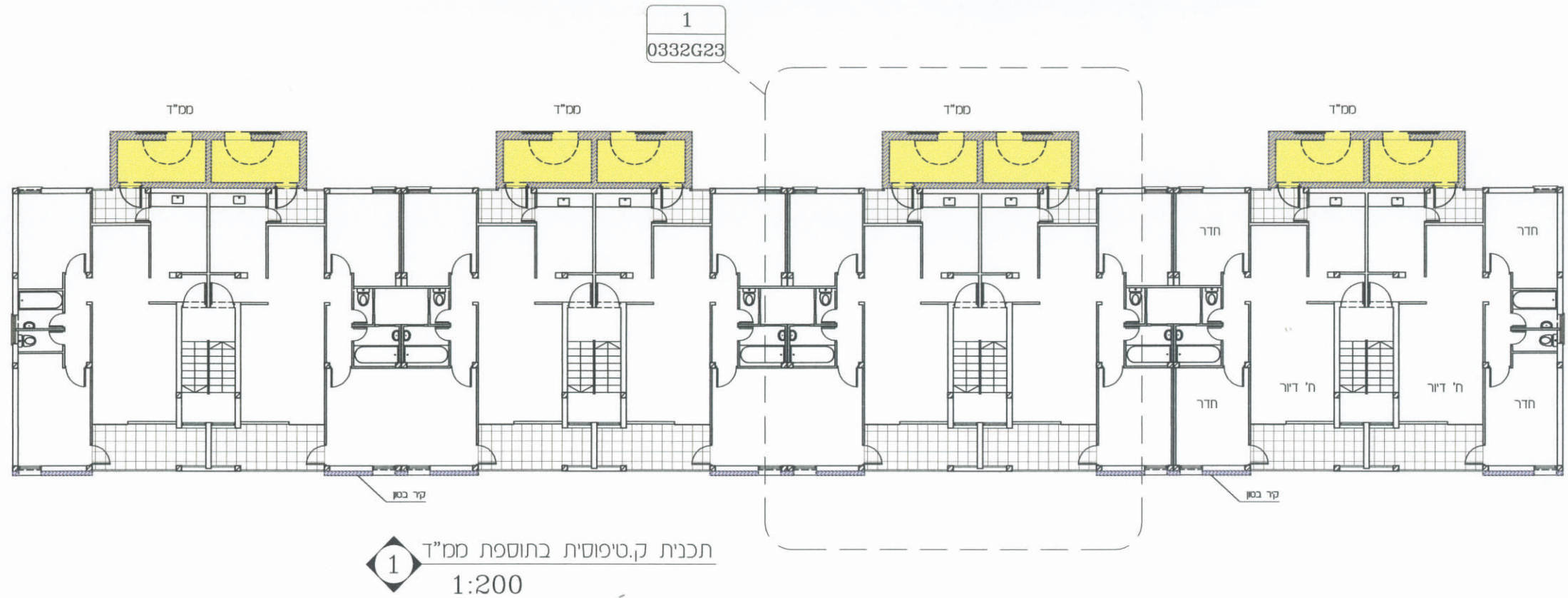


מקרא :

- בסוף קיים
- בסוף חדש (בחדר)
- פרופילי פלדה חדש (בחדר)
- קיר בלוקים קיים
- קיר בלוקים מחוזק על ידי חגורות בסוף
- מרכיבי חיזוק (מבט)
- תוספת שטח

הערה :

פרטי קונסטרוקציה ראה גליון : 1, 7, 9



התכניות אינן לביצוע.
לעיון בלבד!

חוק התכנון והבניה התשכ"ה-1965

תש"א 38

טבנה מגורים טורי
3 קומות
על קומה מפולשת

דגם : 03

תכנית :

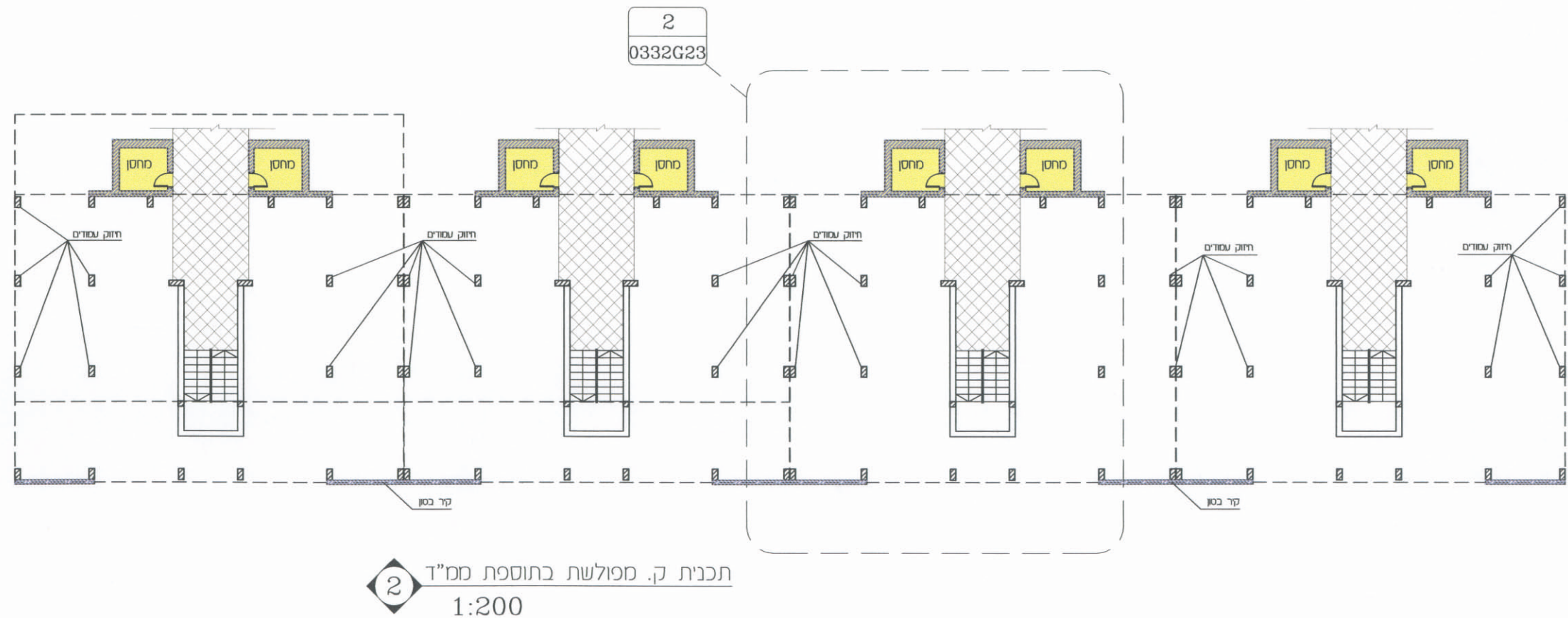
מצב מוצע - חיזוק
ושידרוג ותוספת ממ"ד
חלופה 1

גליון : 0332G21

תאריך	שרטט	קנה מידה
04/09/03	הנסי שפיטמן	1 : 200

FSJ

פיטלמן, שילה, יעקובסון - אדריכלים
קרית ביציה 12, תל אביב טל: 03-6499515 פקס: 03-6499619
e-mail : arch@fsj.co.il



מילר שנבל צחר ושותי'

מהנדסים יועצים

רחוב בית עובד 8, תל-אביב 67211

טלפון 03-6391881 ; פקס 03-6392019

E-mail : office@msz.co.il



מקרא :

- בסוויטות קיים
- בסוויטות חדש (בחתך)
- פרופיל פלדה חדש (בחתך)
- קיר בלוקים קיים
- קיר בלוקים מחוזק על ידי חגורות בסוויטות.
- מרזב חיצוני (מבט)
- תוספת שטח

הערה :

פרטי קונסטרוקציה ראה גליון : 1, 7, 9

התכניות אינן לביצוע.
לעיון בלבד!

חוק התכנון והבניה התשכ"ה-1065

תמ"א 38

מבנה מגורים טורי
3 קומות
על קומה מפולשת

דגם : 03

תכנית :

**מצב מוצע - חיזוק
ושדרוג ותוספת ממ"ד
חלופה 1**

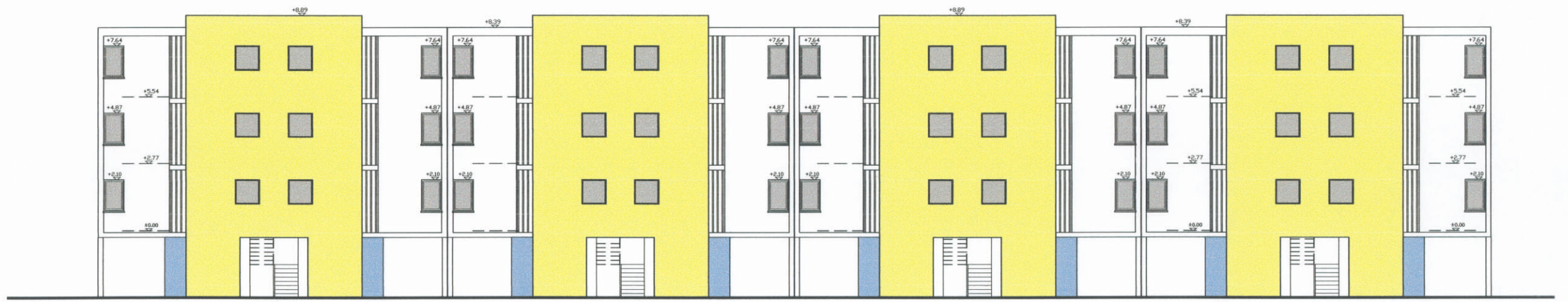
גליון : 0332G22

תאריך	שרטוט	קנה מידה
04/09/03	הנדסה ארצי	1 : 200

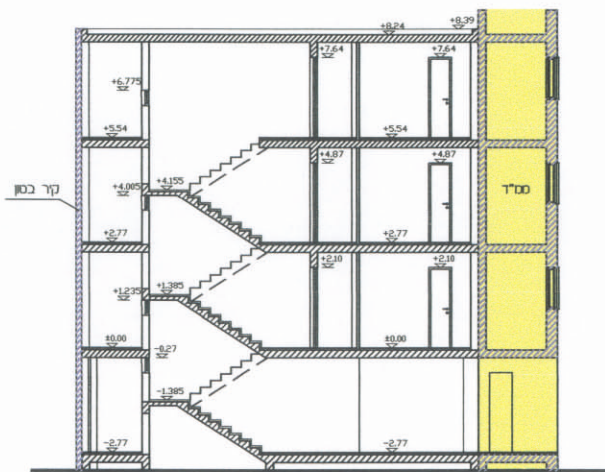
פיטלסון, שילה, יעקובסון - אדריכלים
 קהילה בוצה 12, תל אביב 6499515-03 נקט' 6499619-03
 e-mail : arch@fsj.co.il



1 חזית קדמית
1:200



2 חזית אחורית
1:200



3 חתך
1:200



מקרא :

- בסוף קיים
- בסוף חדש (בחתך)
- פרופיל פלדה חדש (בחתך)
- קיר בלוקים קיים
- קיר בלוקים מחוזק על ידי חגורות בסוף.
- מרכיבי חיזוק (מבט)
- תוספת שטח

הערה :

פרטי קונסטרוקציה ראה גליון : 1, 7, 9

התכניות אינן לביצוע.
לעיון בלבד!

חוק התכנון והבנייה התשכ"ה-1965

תמ"א 38

מבנה מגורים טורי
על קומה מפולשת
על קומה 3

דגם : 03

תכנית :

מצב מוצע - חיזוק
ושדרוג ותוספת ממ"ד
חלופה 1

גליון : 0332G23

תאריך	שרטט	קנה מידה
04/09/03	דני ספיאן	1 : 100

פיטלסון, שילה, יעקובסון - אדריכלים
קריית בצה 12, תל אביב 6499515-03 קס"ט: 6499619-03
e-mail : arch@fsj.co.il

מילר שנבל צחר ושות'י

מהנדסים יועצים

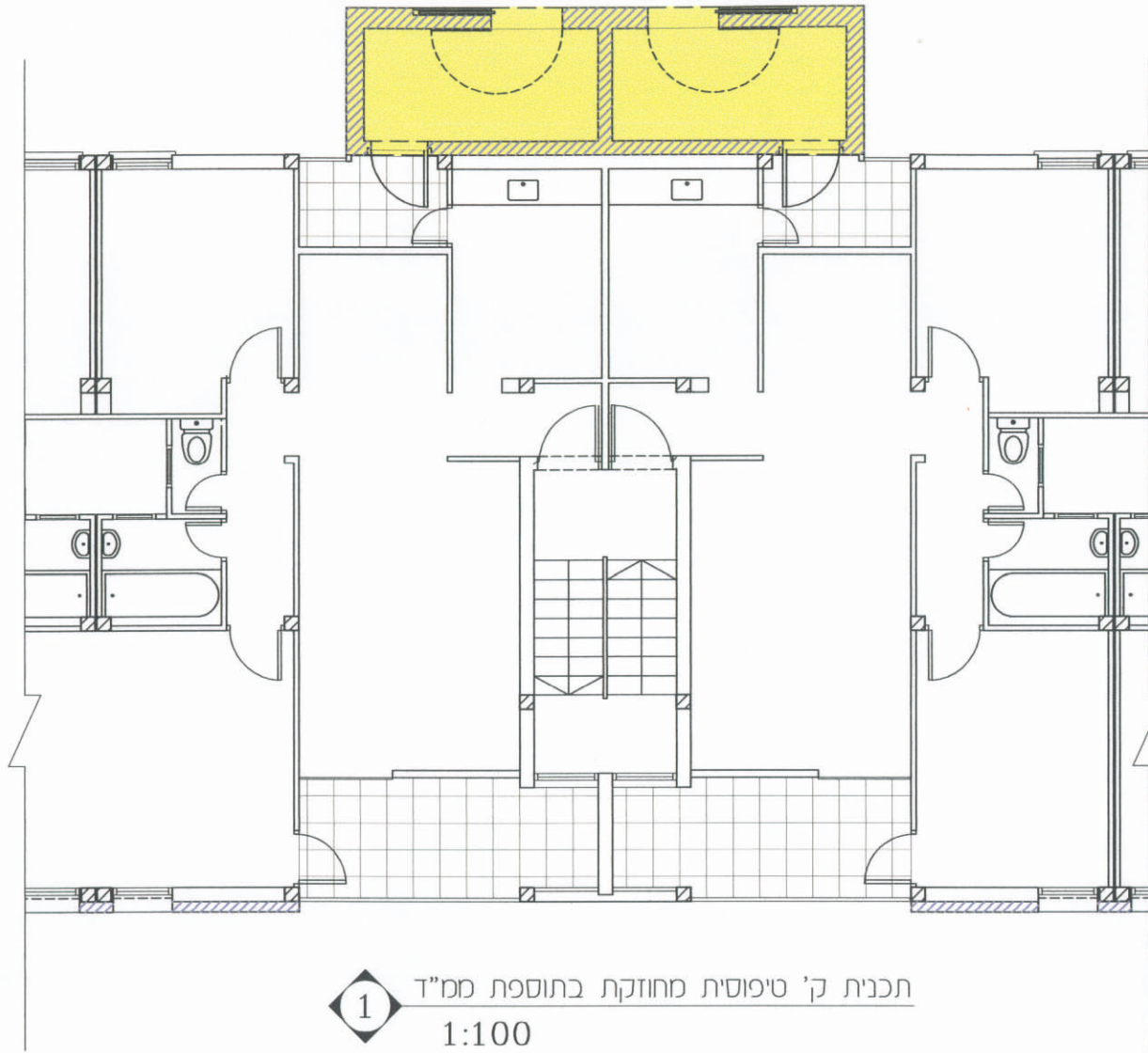
רחוב בית עובד 8, תל-אביב 67211

טלפון 03-6391881, פקס 03-6392019

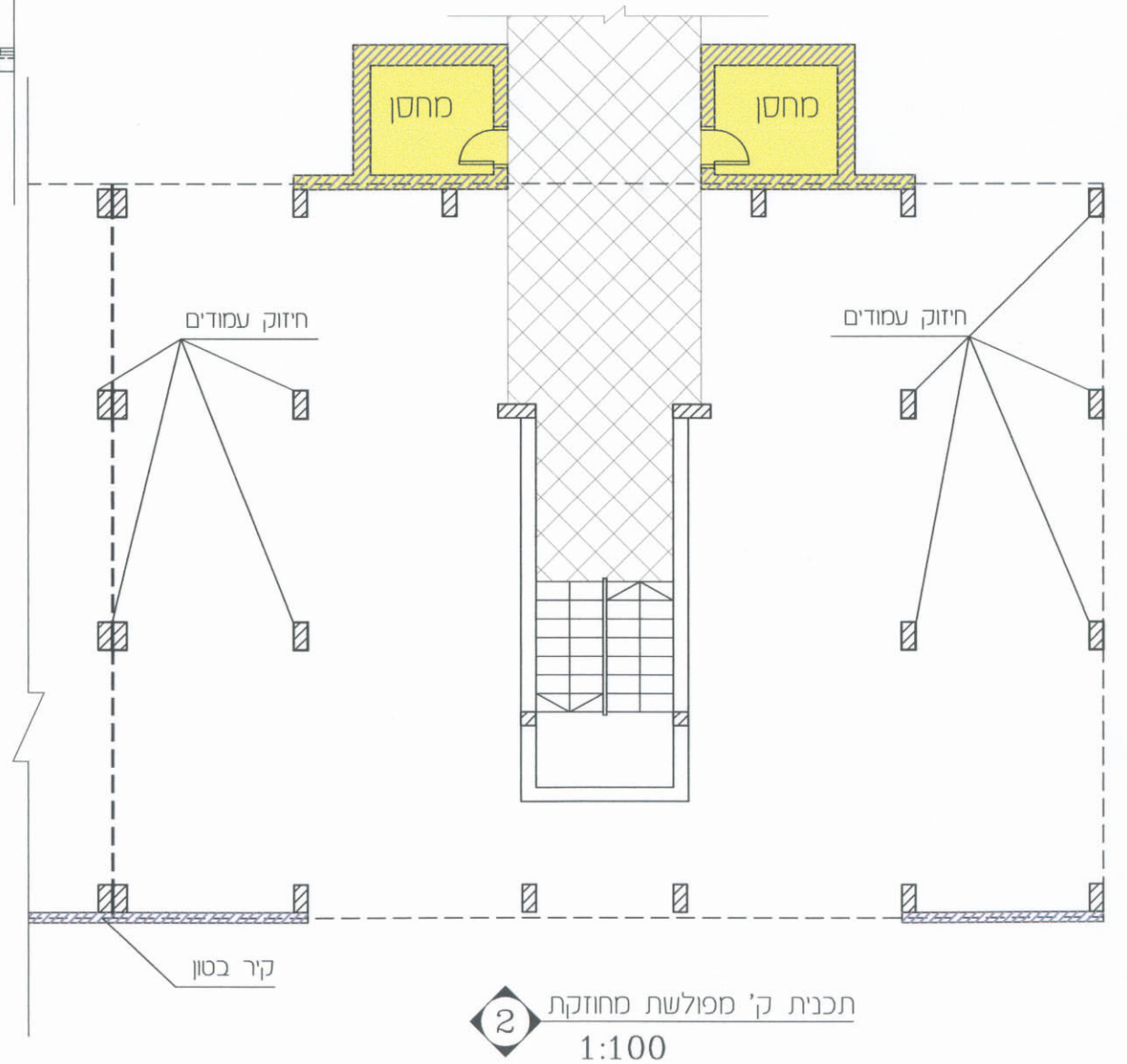
34

E-mail: office@msz.co.il

ממ"ד



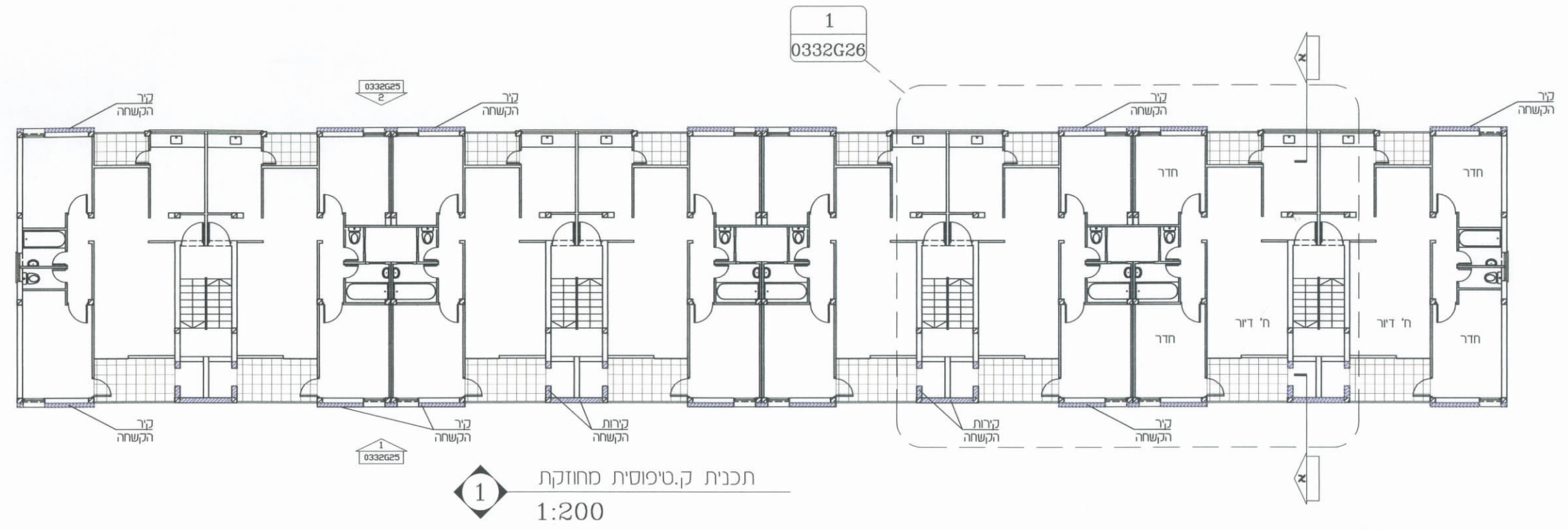
1 תכנית ק' טיפוסית מחוזקת בתוספת ממ"ד
1:100



2 תכנית ק' מפולשת מחוזקת
1:100



- מקרא:
- בסו קיים
 - בסו חדש (בחתך)
 - פרופיל פלדה חדש (בחתך)
 - קיר בלוקים קיים
 - קיר בלוקים מחוזק על ידי חגורות בסו.
 - מרביבי חיזוק מבט
 - תוספת שטח
- הערה:
- פרטי קונסטרוקציה ראה גליון : 1. 5. 7.



התכניות אינן לביצוע.
לעין בלבד!

חוק התכנון והבניה התשכ"ה-1065

תמ"א 38

טבנה מגורים טורי
3 קומות
על קומה מפולשת

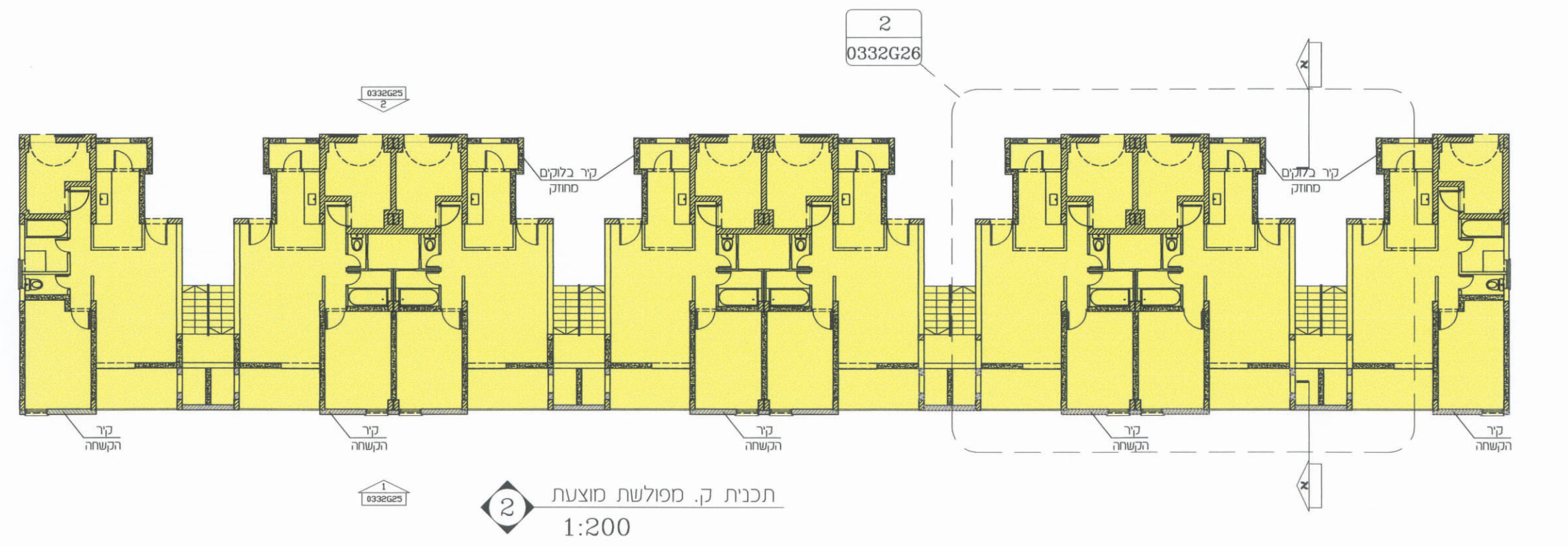
דגם : 03

תכנית :
מצב מוצע - חיזוק ושדרוג ק' מפולשת חלופה C
גליון : 0332G24

תאריך	שרטט	קנה מידה
04/09/03	תמי שפיאן	1 : 200

פיטלסון, שילה, ינקובסון - אדריכלים
קרלת בניה 12, תל אביב טל: 03-6499515-פקס: 03-6499619
e-mail: arch@fsj.co.il

מילר שנבל צחר ושותי
מהנדסים יועצים
רחוב בית עובד 8, תל-אביב 67211
מלפון 03-6391881 ; פקס 03-6392019
E-mail: office@nsz.co.il





מקרא :

- בטון קיים
- בטון חדש (בחתך)
- פרופיל פלדה חדש (בחתך)
- קיר בלוקים קיים
- קיר בלוקים מחוזק על ידי חגורות בטון.
- מרכיבי חיזוק (מבט)
- תוספת שטח

הערה :

פרטי קונסטרוקציה ראה גליון : 1, 5, 7

התכניות אינן לביצוע.
לעיון בלבד!

חוק התכנון והבניה התשכ"ה-1965

תמ"א 38

מבנה מגורים טורי
3 קומות
על קומה מפולשת

דגם : 03

תכנית :

**מצב מוצע - חיזוק
ושידרוג ק' מפולשת
חלופה c**

גליון :

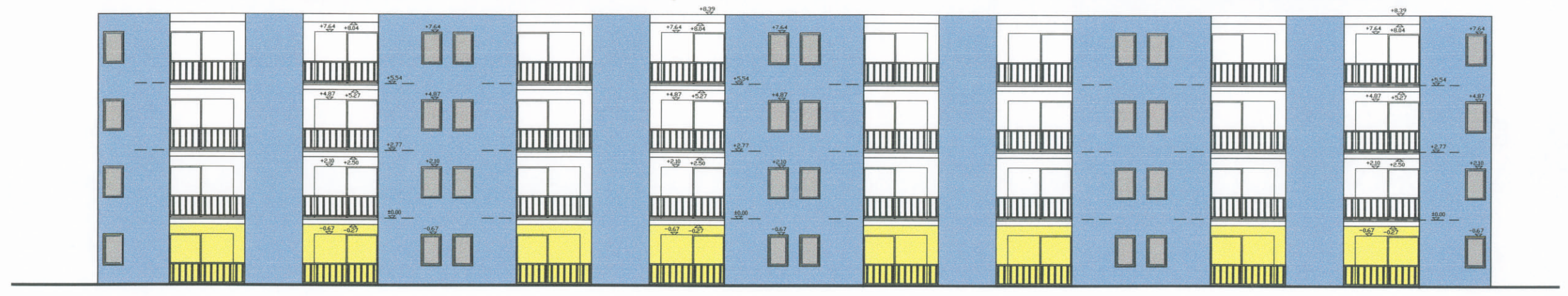
0332G25

תאריך	שרטט	קנה סדה
04/09/03	תמי שפיאן	1 : 200

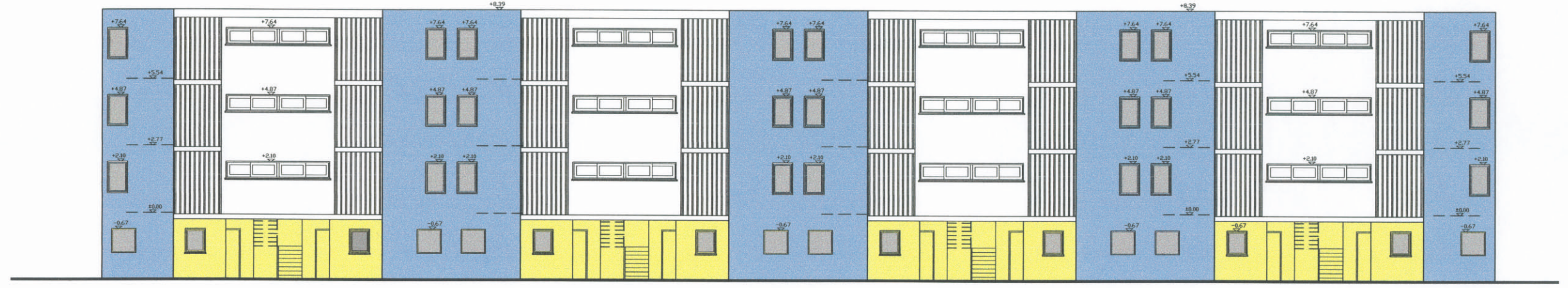
FSJ **ביטלסון, שילה, יעקובסון - אדריכלים**
קדולת בניה 12, תל אביב טל: 6499515-03 נקט: 6499619-03
e-mail : arch@fsj.co.il

מילר שנבל צחר ושותי

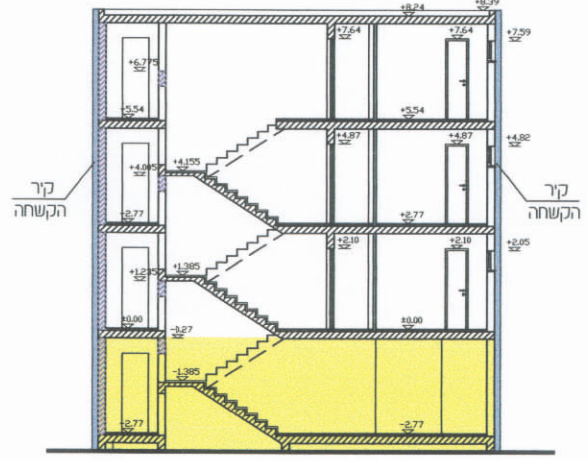
מהנדסים יועצים
רחוב בית עובד 8, תל-אביב 67211
מלפח 03-6391881 ; פקס 03-6392019
E-mail: office@msz.co.il



1 חזית קדמית
1:200



2 חזית כניסה
1:200



3 חתך
1:200



מקרא :

- בסוף קיים
- בסוף חדש בחדר
- פרופיל פלדה חדש בחדר
- קיר בלוקים קיים
- קיר בלוקים מחוזק על ידי חגורות בסוף.
- מרכיבי חיזוק מבט
- תוספת שטח

הערה :

פרטי קונסטרוקציה ראה גליון : 1, 5, 7

התכניות אינן לכיצוע.
לעין בלבד!

חוק התכנון והבניה התשכ"ה-1065

תמ"א 38

מבנה מגורים טורי
3 קומות
על קומה מפולשת

דגם : 03

תכנית :

**מצב מוצע - חיזוק
ושדרוג ק' מפולשת
חלופה C**

גליון : 0332G26

תאריך	שרטט	קנה מידה
04/09/03	חיים שפיאן	1 : 100

פיטלמן, שילה, יעקובסון - אדריכלים
קדולח נציה 12, תל אביב טל: 03-6499515-פקס: 03-6499619
e-mail: arch@fsj.co.il

מילר שנבל צחר ושות'

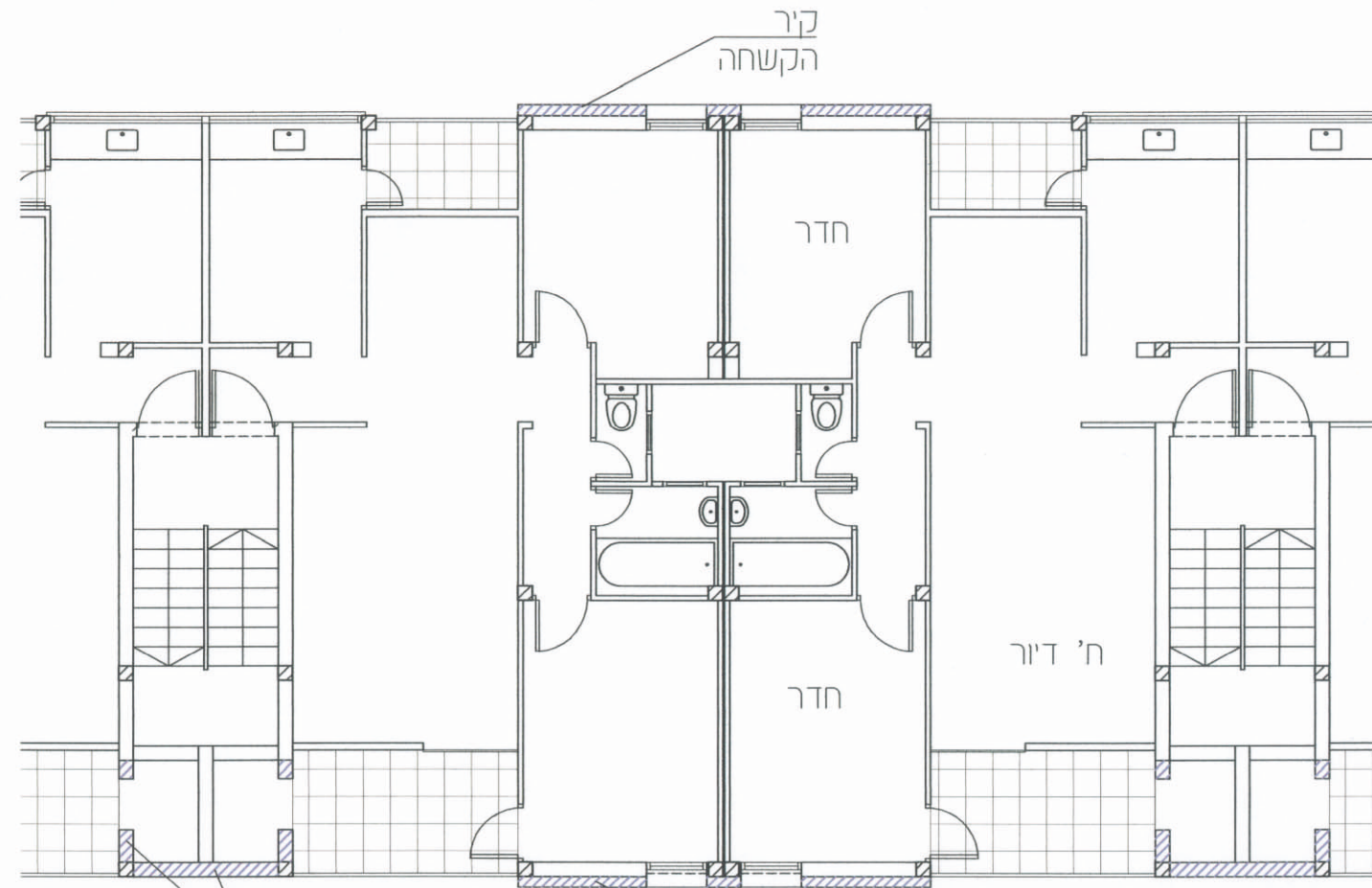
מהנדסים יועצים

רחוב בית עובד 8, תל-אביב 67211

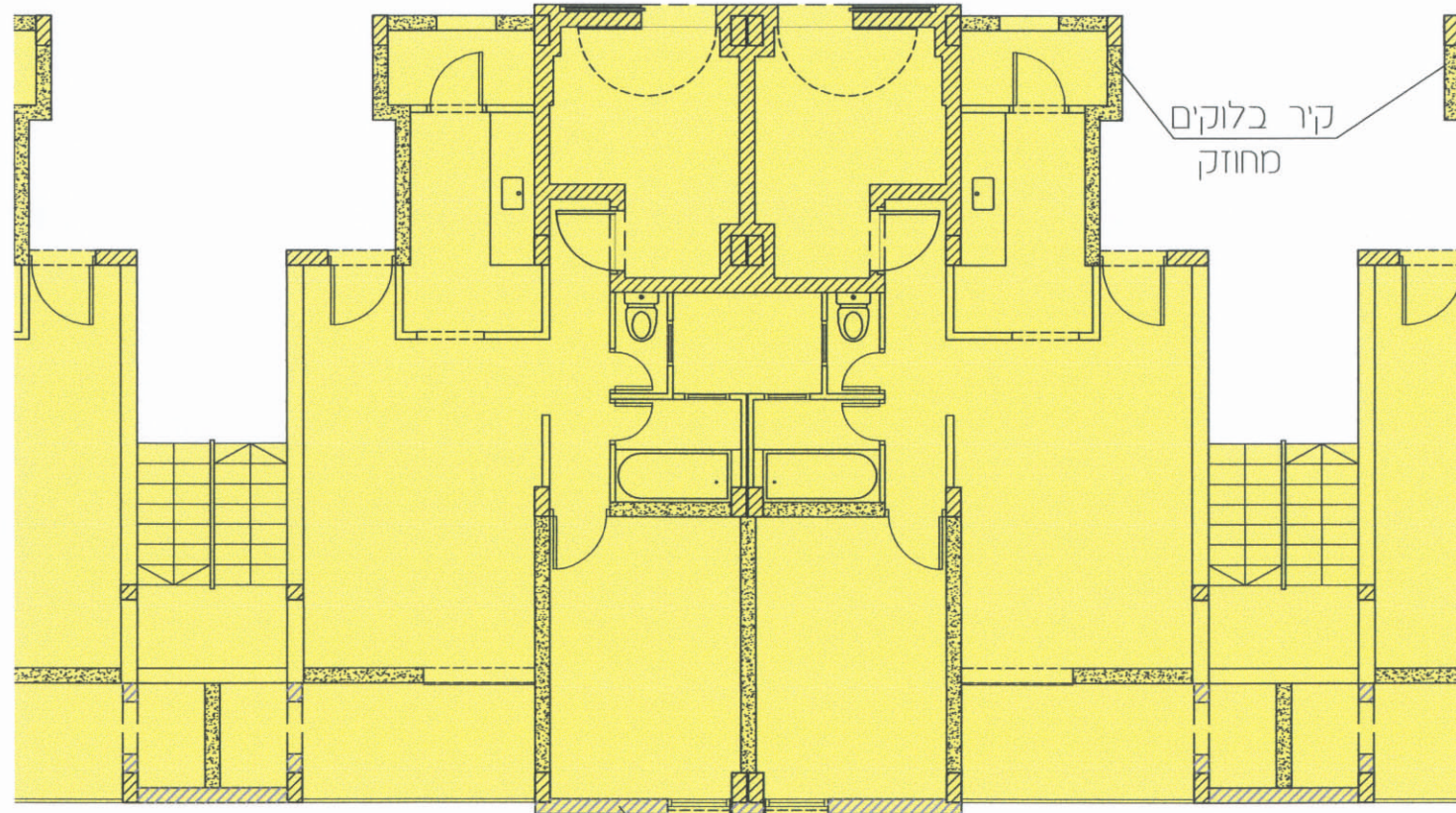
מלפז 03-6391881, פקס 03-6392019

37

E-mail: office@msz.co.il



1 תכנית ק' טיפוסית מחוזקת
1:100



2 תכנית ק' מפולשת
1:100



מקרא:

- בסון קיים
- בסון חדש (בחתך)
- פרופיל פלדה חדש (בחתך)
- קיר בלוקים קיים
- קיר בלוקים מחוזק על ידי חגורות בסון.
- מרכיבי חיזוק מבטס
- תוספת שטח

הגרה:

פרטי טונסטרומקיה ראה גליון: 1, 2, 5, 7

התכניות אינן לביצוע.
לעיון בלבד!

חוק התכנון והבנייה התשכ"ה-1965

תמ"א 38

טבנה סגורים טורי
3 קומות
על קומה מפולשת

דגם: 03

תכנית:

**מצב מוצע - חיזוק
ושדרוג ק' מפולשת
חלופה ס**

גליון: 0332G27

קנה מידה:

תאריך:	שרטוט:	קנה מידה:
04/09/03	המיי שפיין	1 : 200



פיטלסון, שילה, יעקובסון - אדריכלים
קהילה בציה 12, תל אביב טל: 6499515-03 סקס: 6499619-03
e-mail: arch@fsj.co.il

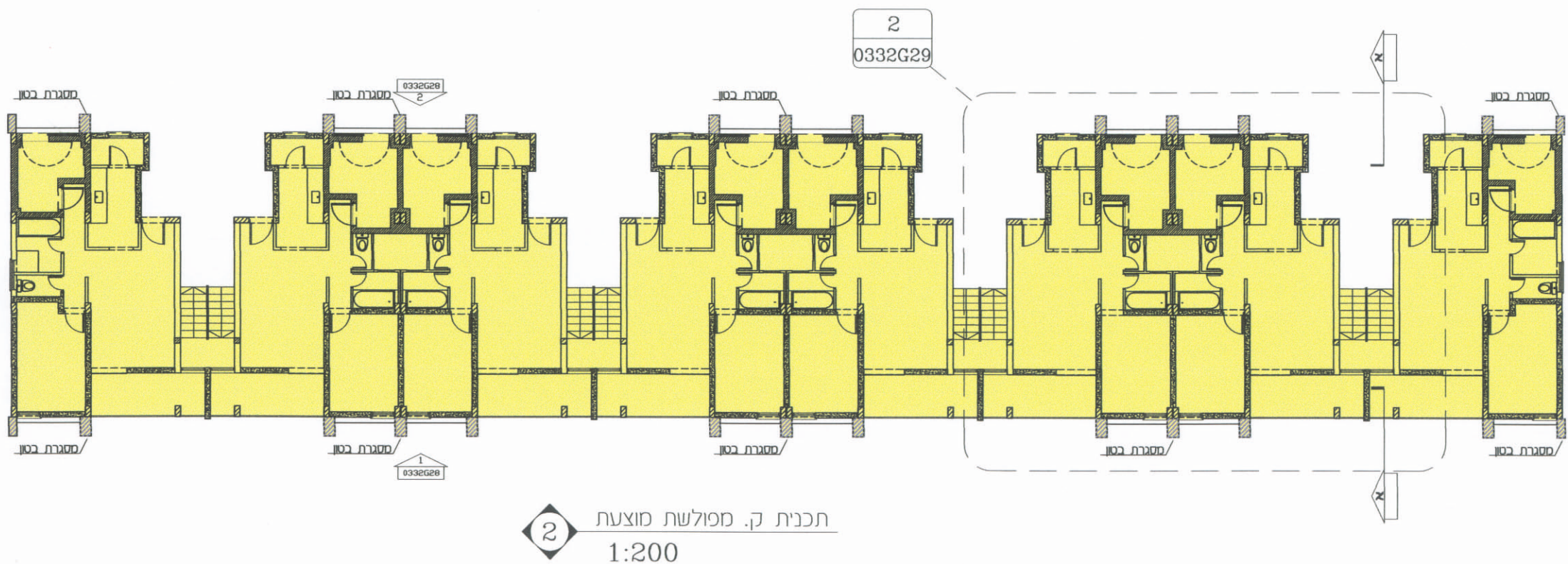
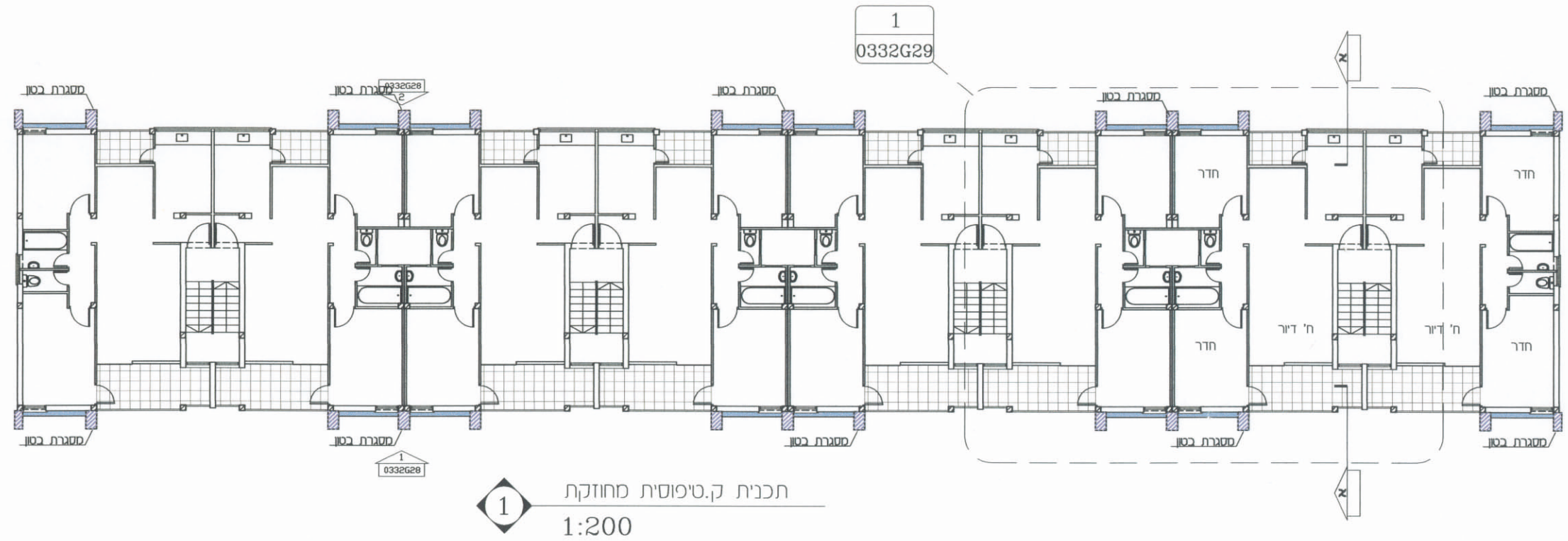
מילר שנבל צחר ושות'י

מהנדסים יועצים

רחוב בית עובד 8, תל-אביב 67211

טלפון: 6391881-03, פקס: 6392019-03

E-mail: office@msz.co.il





מקרא :

- בסון קיים
- בסון חדש (בחתך)
- פרופיל פלדה חדש (בחתך)
- קיר בלוקים קיים
- קיר בלוקים מחוזק על ידי חגורות בסון.
- מרכיבי חיזוק (מבט)
- תוספת שטח

הערה :

פרטי קונסטרוקציה ראה גליון : 1, 2, 5, 7

התכניות אינן לביצוע.
לעיון בלבד!

חוק התכנון והבניה התשכ"ה-1965

תמ"א 38

מבנה מגורים טורי
3 קומות
על קומה מפולשת

דגם : 03

חכית :

**מצב מוצע - חיזוק
ושדרוג ק' מפולשת
חלופה ס**

גלן : 0332G28

תאריך	שרטט	קנה מידה
04/09/03	דני ספיאן	1 : 200

פיטלמן, שילה, יעקובסון - אדריכלים
קריית בצה" 12, תל אביב טל: 6499515-03 סקס: 6499619-03
e-mail : arch@fsj.co.il

מילר שנבל צחר ושותי'

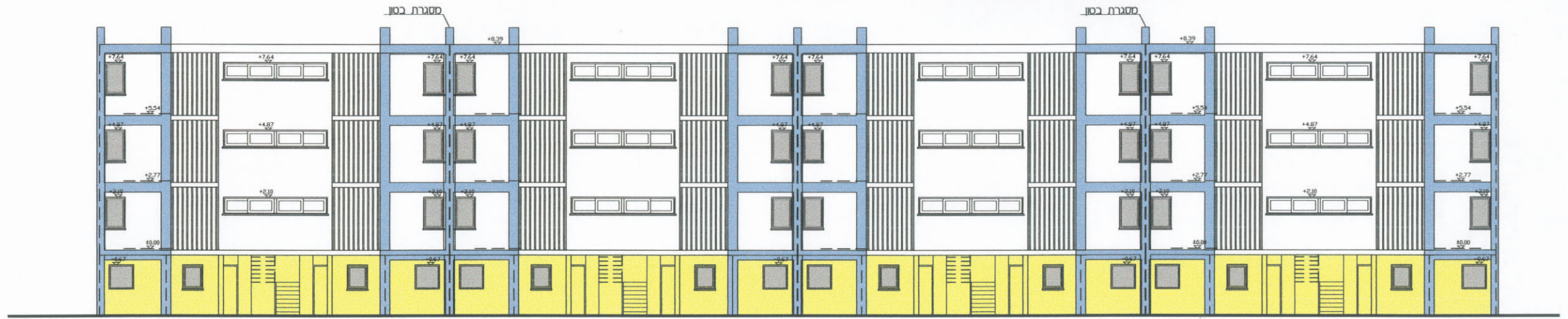
מהנדסים יועצים

רחוב בית עובד 8, תל-אביב 67211

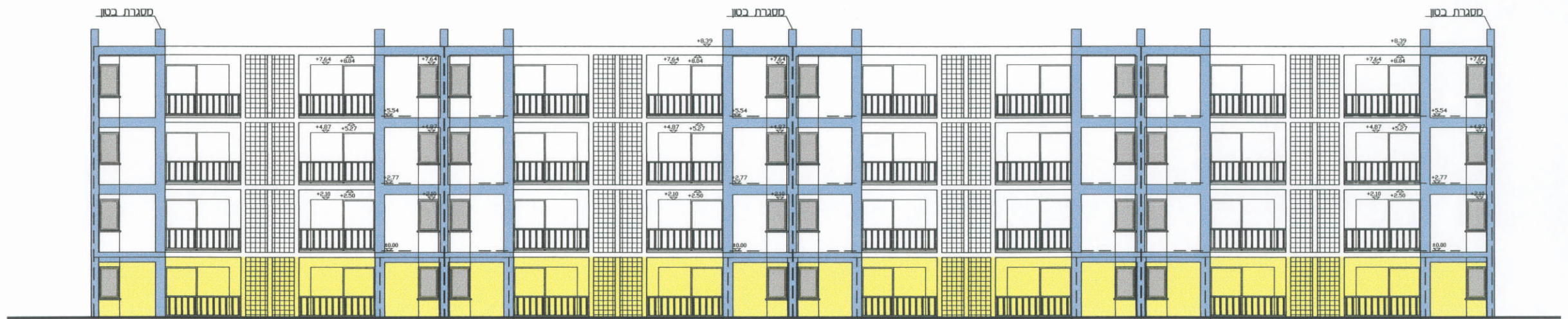
טלפון 6391881-03, פקס 6392019-03

39

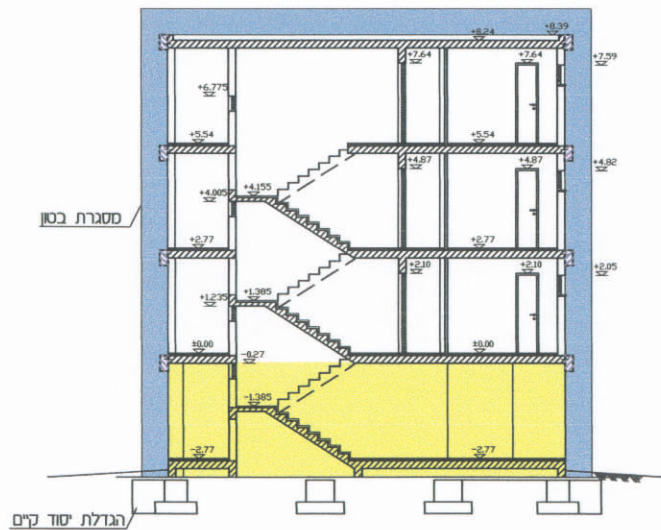
E-mail: office@msz.co.il



1 חזית אחורית
1:200



2 חזית קדמית
1:200



3 חתך
1:200



מקרא:
 - בטון קיים
 - בטון חדש (בחתך)
 - פרופיל פלדה חדש (בחתך)
 - קיר בלוקים קיים
 - קיר בלוקים מחוזק על ידי חגורות בטון
 - מרזבי חיזוק (מבט)
 - תוספת שטח
 הערה:
 פרטי קונסטרוקציה ראה גליון: 1, 2, 5, 7

התכניות אינן לביצוע.
לעיון בלבד!

חוק התכנון והבניה התשכ"ה-1965

תמ"א 38

טבנה מגורים טורי
3 קומות
על קומה מפולשת

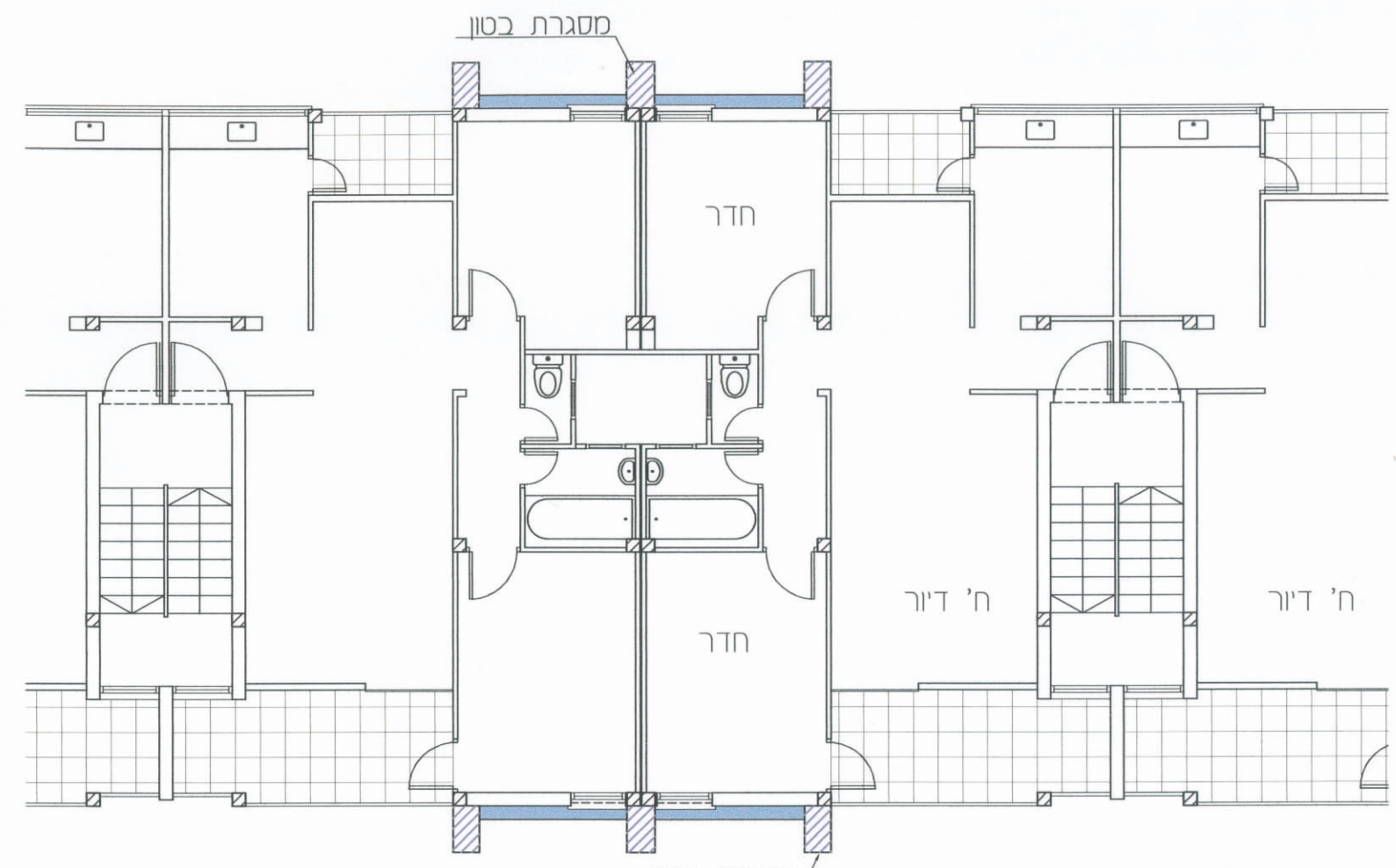
דגם: 03

חברת: **מצב מוצע חיזוק ושדרוג ק' מפולשת חלופה ס**
 גליון: 0332G29

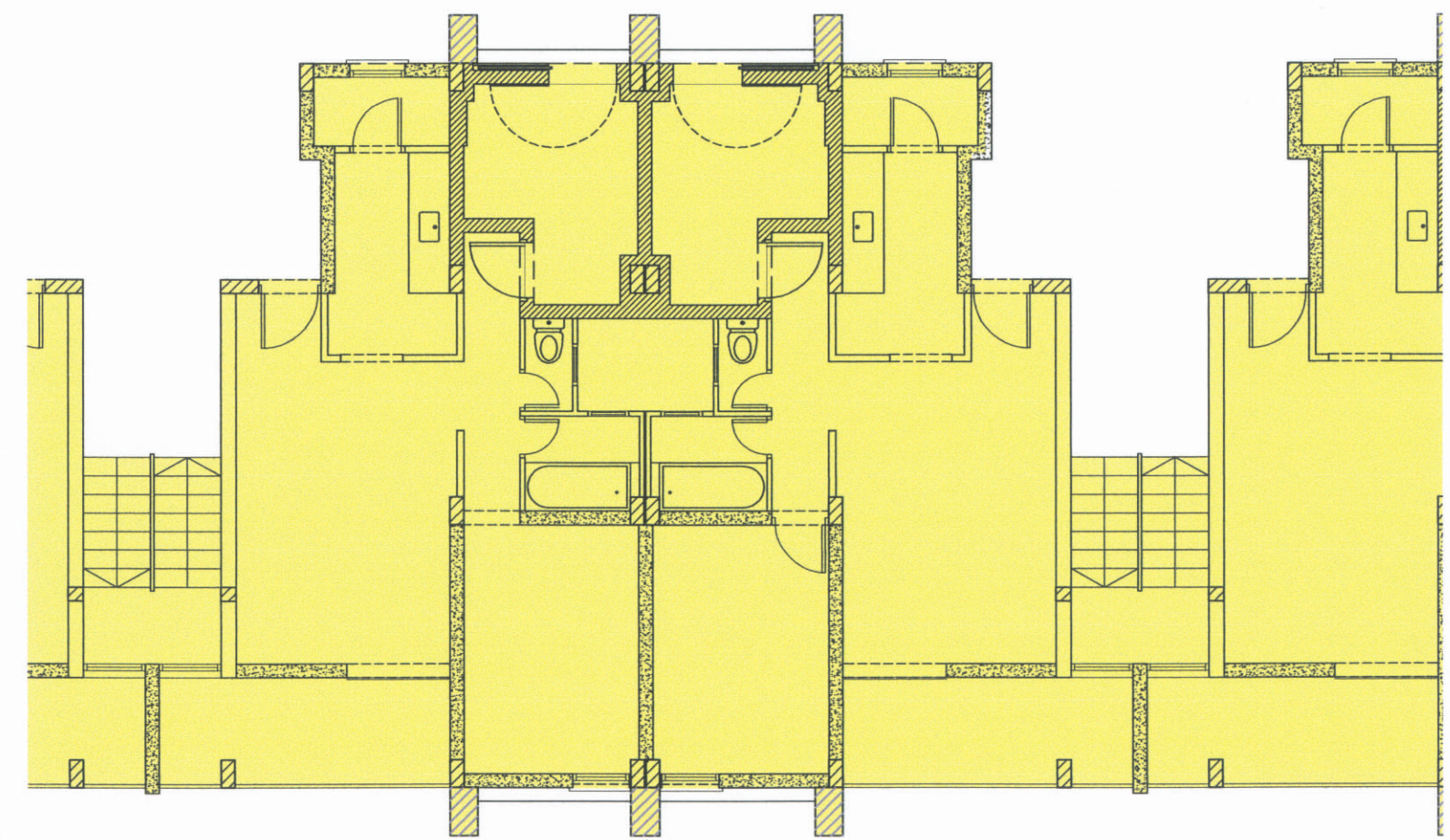
תאריך	שרטט	קנה מידה
04/09/03	החטי שפיטמן	1 : 100

פיטמן, שילה, יעקובסון - אדריכלים
 קרית וציה 12, תל אביב 6499515-03 פקס: 6499619-03
 e-mail: arch@fsj.co.il

מילר שנבל צחר ושותי
 מהנדסים יועצים
 רחוב בית עובד 8, תל-אביב 67211
 מלפון 6391881-03; פקס 6392019-03
 E-mail: office@msz.co.il



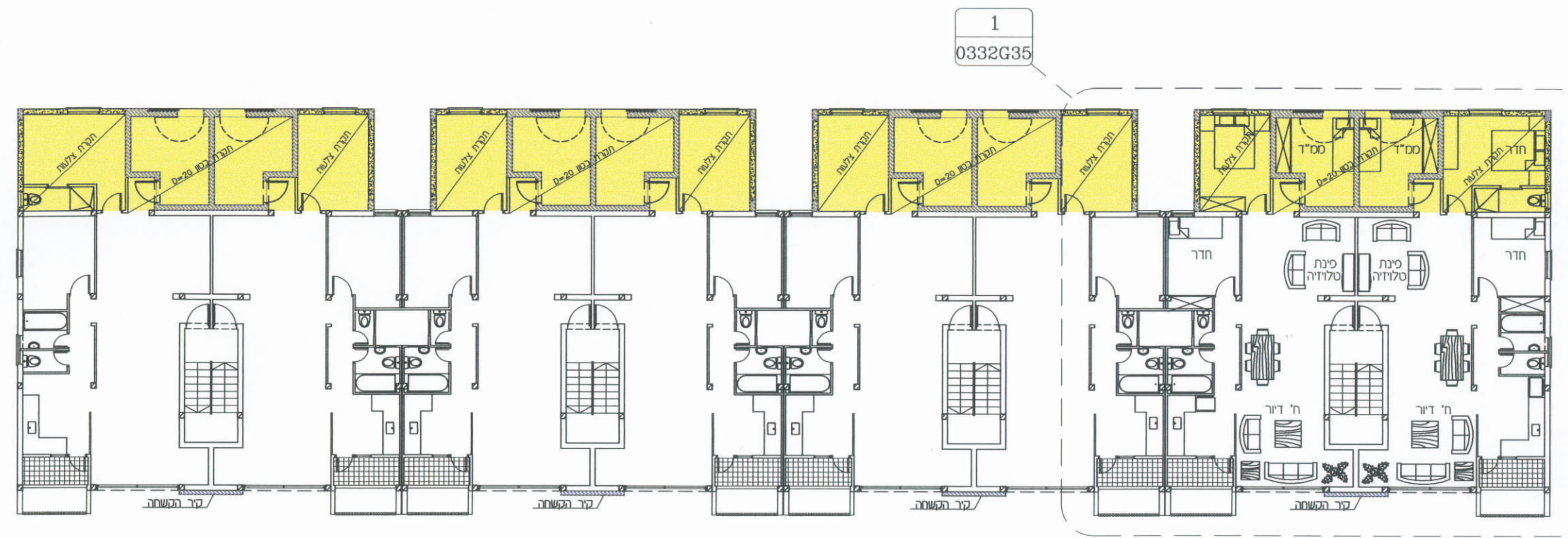
1 קומה טיפוסית מחוזקת
1:100



2 תכנית ק' מפולשת מחוזקת
1:100



- מקרא :
- בסו קיים
 - בסו חדש (בחדר)
 - פרופיל פלדה חדש (בחדר)
 - קיר בלוקים קיים
 - קיר בלוקים מחוזק על ידי חגורות בסו.
 - מרכיבי חיזוק (מבט)
 - תוספת שטח
- הערה :
- פרטי קונסטרוקציה ראה גליון : 1, 2, 5, 7, 9



1 תכנית הרחבות ק' טיפוסית
1:200

התכניות אינן לביצוע.
לעיון בלבד!

חוק התכנון והבניה התשכ"ה-1065
ת"מ"א 38

מבנה מגורים טורי
על קומות 3 קומות
על קומה מפולשת

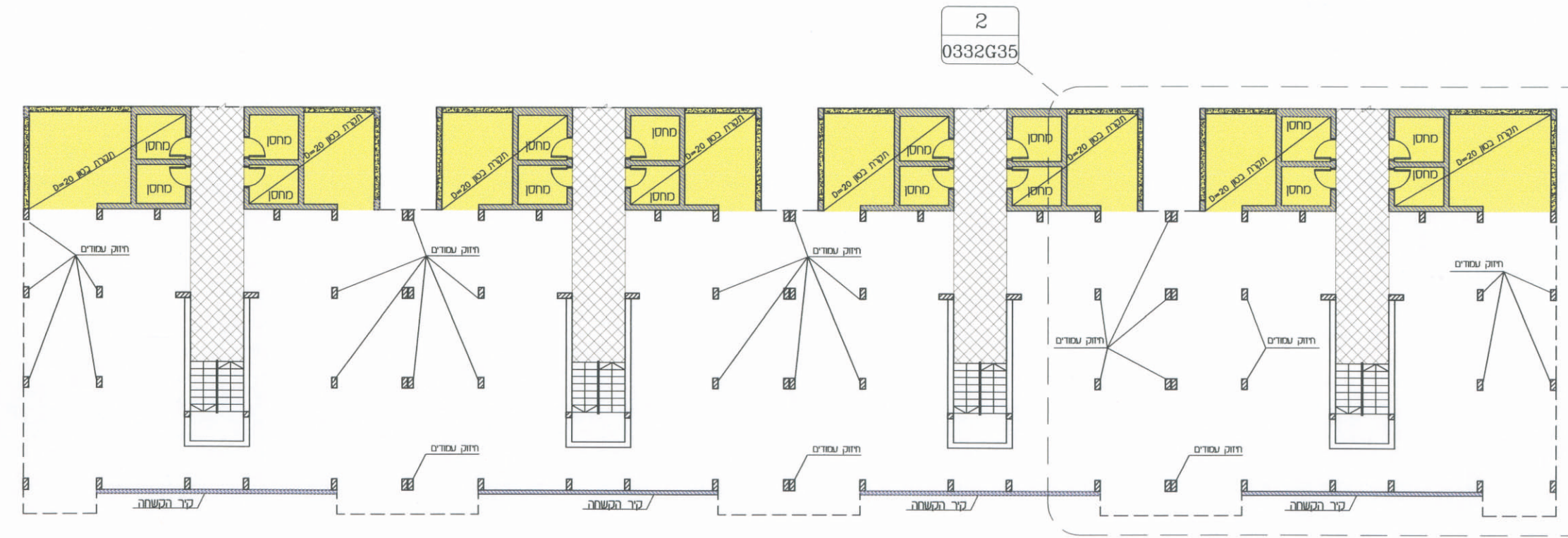
דגם : 03

תכנית :
מצב מוצע - חיזוק ושידרוג - הרחבת דירה חלופה E
גליון :
0332G33.DWG

תאריך	שרטט	קנה מידה
04/09/03	תמי שפיטמן	1 : 200

FSJ
פיטמן, שילה, יעקובסון - אדריכלים
קרית צביה 12, תל אביב טל: 6499515-03 סקס: 6499619-03
e-mail : arch@fsj.co.il

מילר שנבל צחר ושות'
מהנדסים יועצים
רחוב בית עובד 8, תל-אביב 67211
טלפון 03-6391881, פקס 03-6392019
E-mail: office@msz.co.il



2 תכנית הרחבות תוספת מחסנים
1:200



מקרא :

- בסוויטות קיים
- בסוויטות חדש (בחדר)
- פרופיל פלדה חדש (בחדר)
- קיר בלוקים קיים
- קיר בלוקים מחוזק על ידי חגורות בסוויטות
- מרביצי חיזוק (מבט)
- תוספת שטח

הערה :

פרטי קונסטרוקציה ראה גליון : 1, 2, 5, 7, 9

התכניות אינן לביצוע.
לעין בלבד!

חוק התכנון והבניה התשכ"ה-1065

תמ"א 38

מבנה מגורים טורי
על קומה מפולשת
3 קומות

דגם : 03

תכנית :

מצב מוצע - חיזוק
ושדרוג - הרחבת דירה
חלופה E

גליון : 0332G34.DWG

תאריך	שרטט	קנה מידה
04/09/03	דני ספיאן	1 : 200

פיטלסון, שילה, יעקובסון - אדריכלים
קדילת נציה 12, תל אביב 6499515 סל: 03-6499515 פקס: 03-6499619
e-mail: arch@fsj.co.il

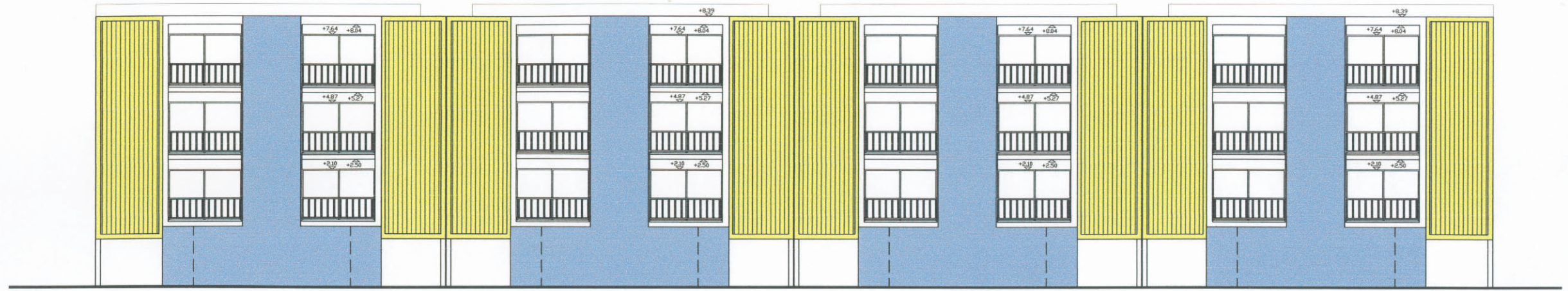
מילר שנבל צחר ושותי

מהנדסים יועצים

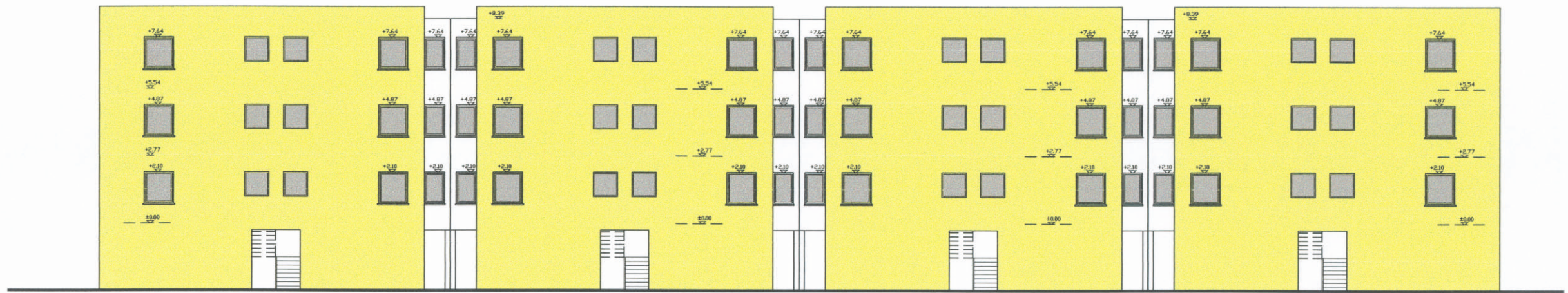
רחוב בית עובד 8, תל-אביב 67211

טלפון 03-6391881 פקס 03-6392019

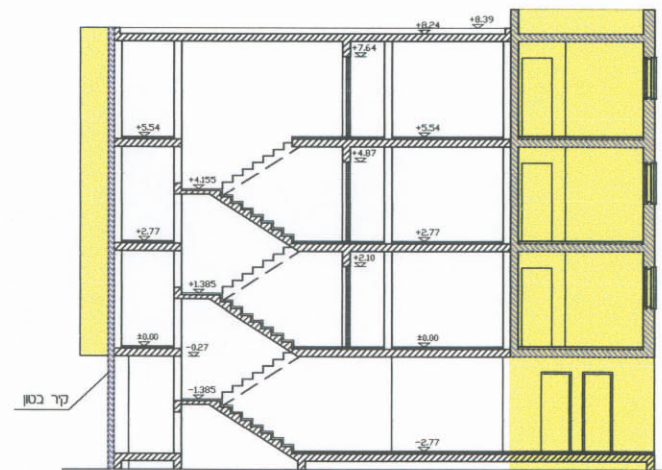
E-mail: office@msz.co.il



1 חזית קדמית
1:200



2 חזית אחורית
1:200



3 חתך
1:200



מקרא :

- בסוף קיים
- בסוף חדש (בחתך)
- פרופיל פלדה חדש (בחתך)
- קיר בלוקים קיים
- קיר בלוקים מחוזק על ידי חגורות בסוף.
- מרכיבי חיזוק (מבט)
- תוספת שטח

הערה :

פרטי קונסטרוקציה ראה גליון : 1, 2, 5, 7, 9

התכניות אינן לביצוע.
לעיון בלבד!

חוק התכנון והבניה התשכ"ה-1005

תמ"א 38

מבנה מגורים טורי
3 קומות
על קומה מפולשת

דגם : 03

תוכנית :

מצב מוצע - חיזוק
ושדרוג - הרחבת דירה
חלופה E

גליון :

0332G35.DWG

קנה מידה

תאריך	שרטט	קנה מידה
04/09/03	תמי שפיאן	1 : 100



ביטלסון, שילה, יעקובסון - אדריכלים
קהלת נציה 12, תל אביב 6499515-03 פקס: 6499619-03
e-mail : arch@fsj.co.il

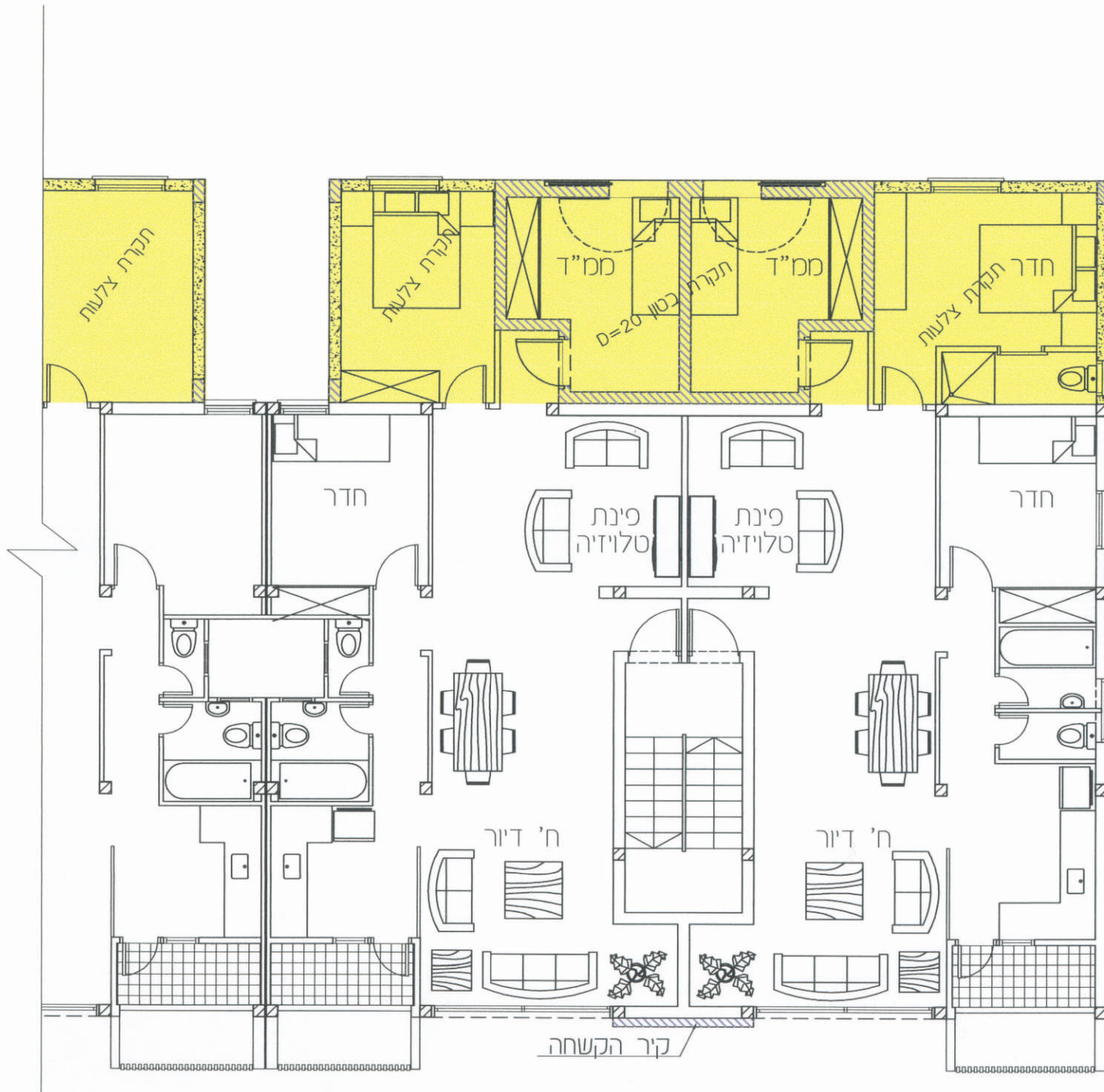
מילר שנבל צחר ושותי

מהנדסים יועצים

רחוב בית עובד 8, תל-אביב 67211

טלפון 6391881-03, פקס 6392019-03
E-mail: office@msz.co.il

43



תכנית הרחבות ק' טיפוסית
1
1:100



מקרא :

- בסוף קיים
- בסוף חדש (בחתך)
- פרופיל פלדה חדש (בחתך)
- קיר בלוקים קיים
- קיר בלוקים מחוזק על ידי חגורות בסוף.
- מרכיבי חיזוק (מבט)
- תוספת שטח

הערה :

פרטי קונסטרוקציה ראה גליון : 1, 2, 5, 7, 9

התכניות אינן לביצוע.
לעיון בלבד!

חוק התכנון והבניה התשכ"ה-1005

תמ"א 38

מבנה מגורים טורי
3 קומות
על קומה מפולשת

דגם : 03

תוכנית :

מצב מוצע - חיזוק
ושדרוג - הרחבת דירה
חלופה E

גליון :

0332G35.DWG

קנה מידה

תאריך	שרטט	קנה מידה
04/09/03	תמי שפיאן	1 : 100



ביטלסון, שילה, יעקובסון - אדריכלים
קרית גת, תל אביב סל: 6499515-03 פקס: 6499619-03
e-mail : arch@fsj.co.il

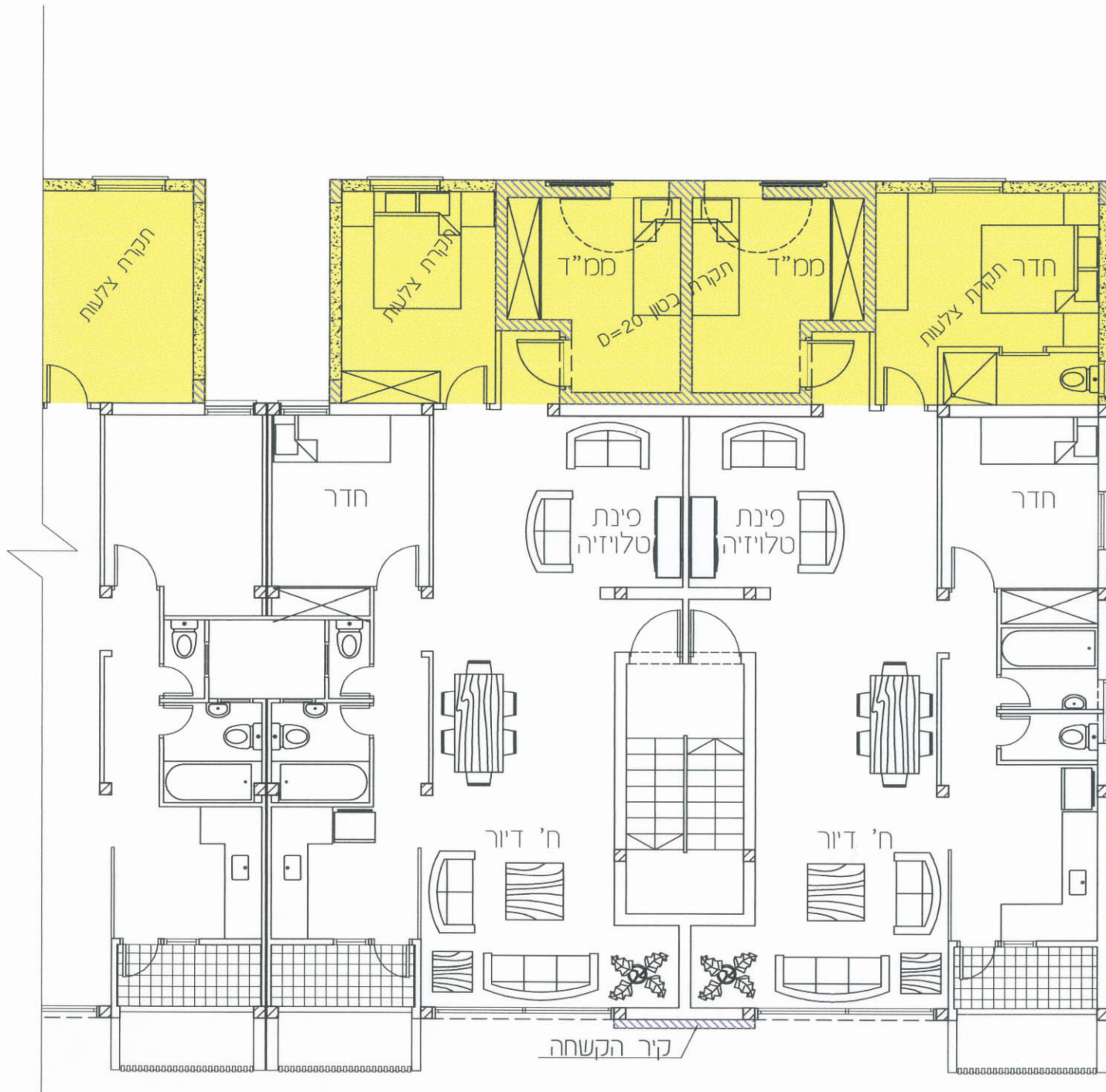
מילר שנבל צחר ושותי

מהנדסים יועצים

רחוב בית עובד 8, תל-אביב 67211

טלפון 03-6391881, פקס 03-6392019
E-mail: office@msz.co.il

43



תכנית הרחבות ק' טיפוסית
1
1:100



מקרא :

- בסוויטות קיים
- בסוויטות חדש (בחדר)
- פרופיל פלדה חדש (בחדר)
- קיר בלוקים קיים
- קיר בלוקים מחוזק על ידי חגורות בסווי.
- מרכיבי חיזוק (מבט)
- תוספת שטח

הערה :

פרטי קונסטרוקציה ראה גליון : 4, 9

התכניות אינן לביצוע.
לעין בלבד!

חוק התכנון והבניה התשכ"ה-105

תמ"א 38

מבנה מגורים טורי
3 קומות
על קומה מפולשת

דגם : 03

תכנית :

מצב מוצע - חיזוק
ושידרוג - תוספת אגף
חלופה F

גליון : 0332G36.DWG

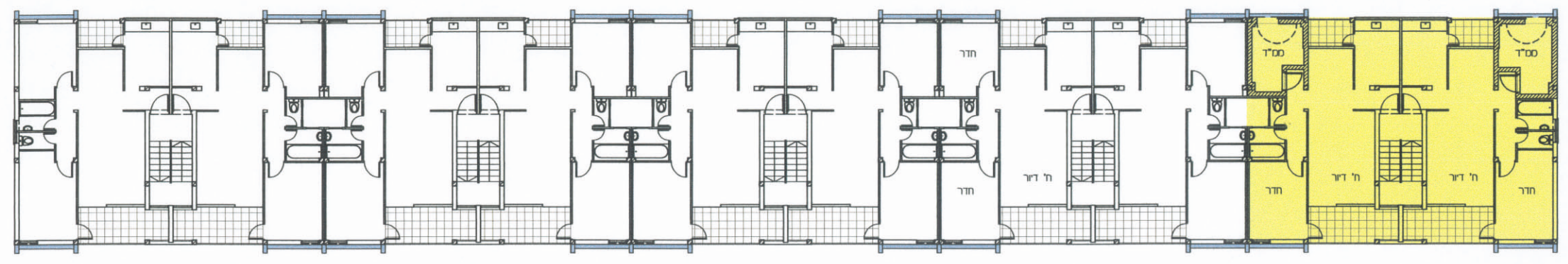
תאריך	שרטוט	קנה מידה
04/09/03	הדמי שפיטמן	1 : 250

FSJ

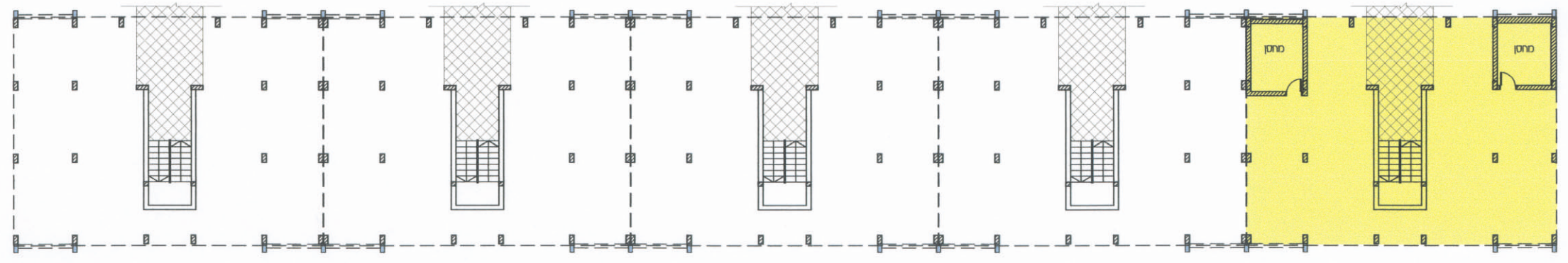
פיטלמן, שילה, יעקובסון - אדריכלים
קרלה וצביה 12, תל אביב 6499515-03 מקט' 6499619-03
e-mail : arch@fsj.co.il

מילר שנבל צחר ושות'

מהנדסים יועצים
רחוב בית עובד 8, תל-אביב 6721
מלפון 03-6391881, פקס 03-6392019
E-mail: office@msz.co.il



1 תכנית ק' טיפוסית-תוספת אגף
1:250



2 תכנית ק' מפולשת-תוספת אגף
1:250



מקרא:

- בסון קיים
- בסון חדש (בחתך)
- פרופיל פגדה חדש (בחתך)
- קיר בלוקים קיים
- קיר בלוקים מחוזק על ידי תאורות בסון.
- מרכיבי חיזוק (מבט)
- תוספת שטח

הגרה:

פרטי קונסטרוקציה ראה גליון : 4. 9

התכניות אינן לביצוע.
לעיון בלבד!

חוק התכנון והגבייה התשכ"ה-1965

תש"א 38

מבנה מגורים טורי
על קומה מפורשת
3 קומות

דגם : 03

תכנית:

**מצב מוצע - חיזוק
ושדרוג - תוספת אגף**
חלופה F

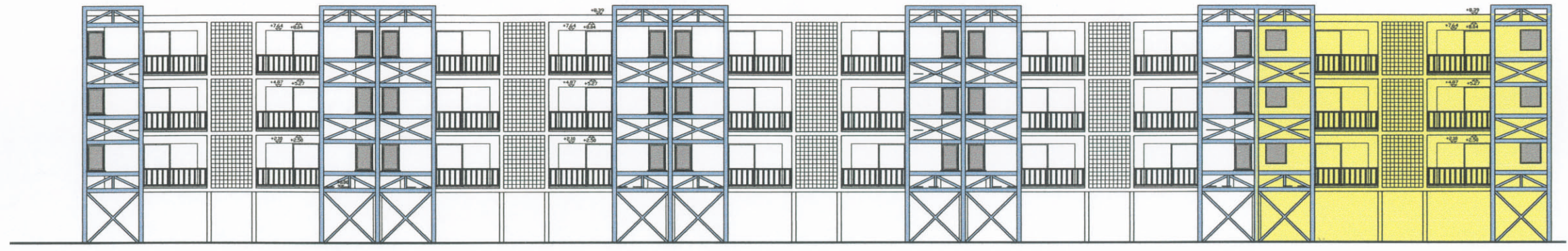
גליון:

0332G37.DWG

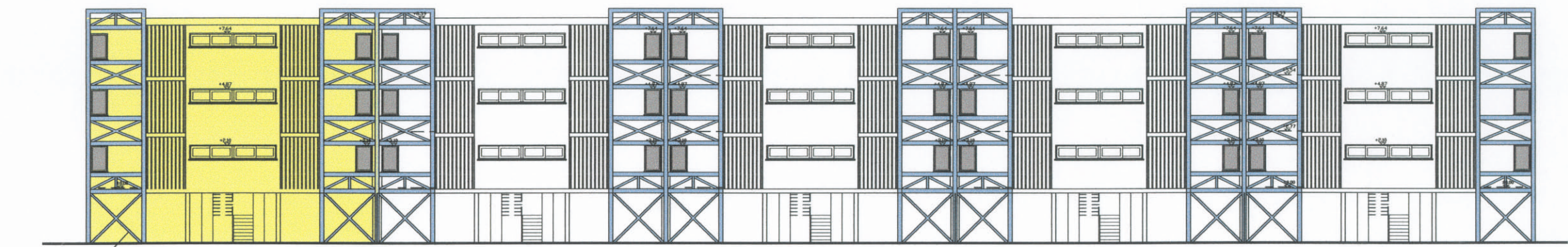
תאריך	שרטט	קנה סדה
04/09/03	תומי שפיטמן	1 : 250

FSJ

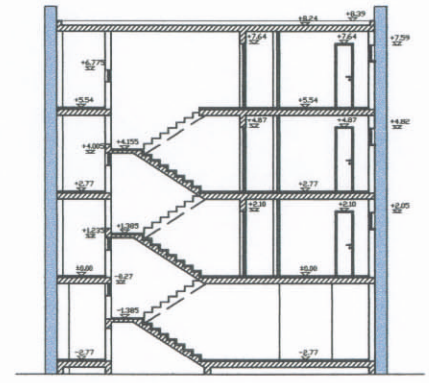
פיטלמן, שילה, יעקובסון - אדריכלים
קרולת וביה 12, תל אביב טל: 03-6499515 נקט: 03-6499619
e-mail: arch@fsj.co.il



1 חזית קדמית
1:250



2 חזית אחורית
1:250



3 חתך
1:250